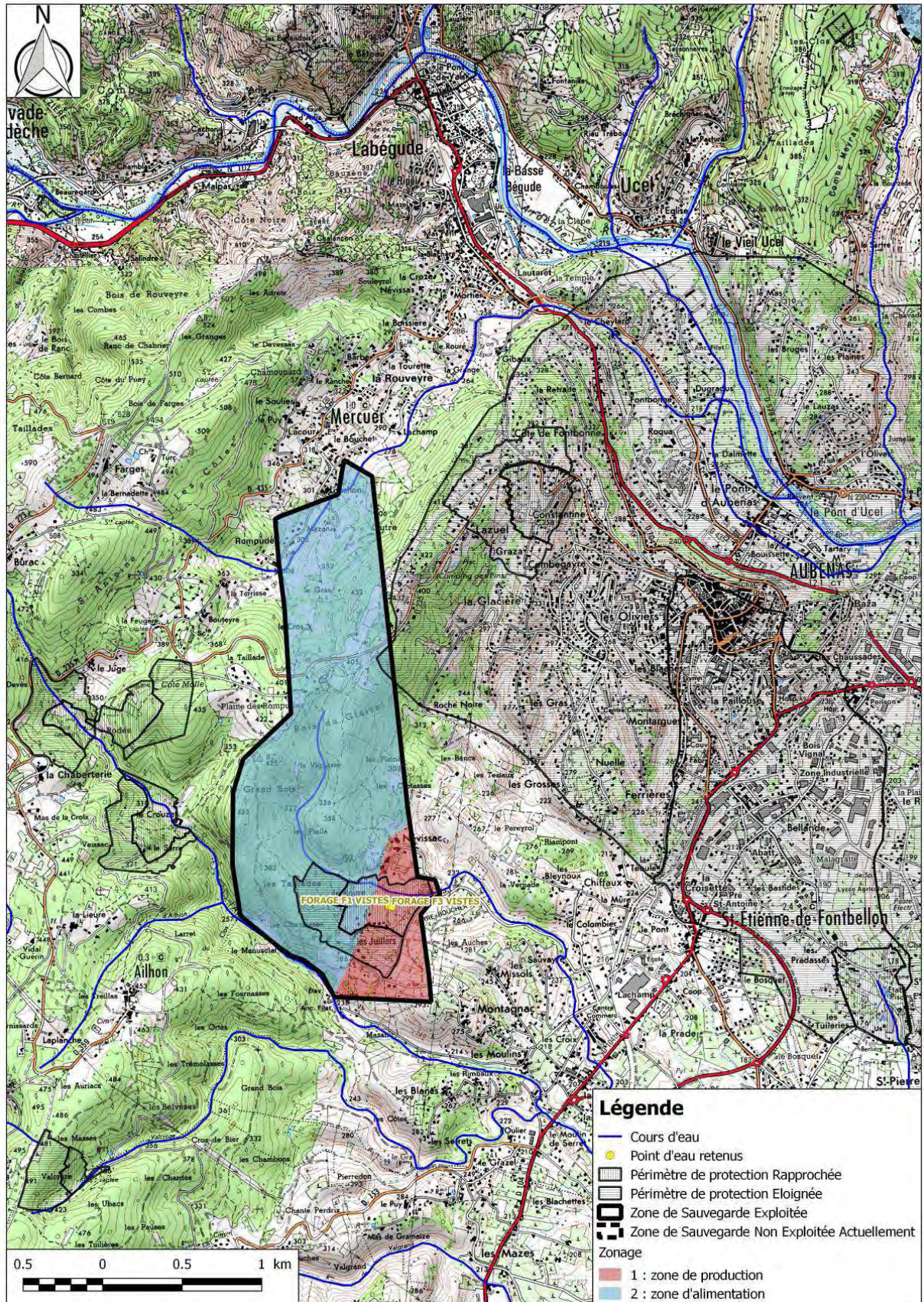


## **Sous-Annexe 2 : Zone de Sauvegarde Exploitée LES VISTES**

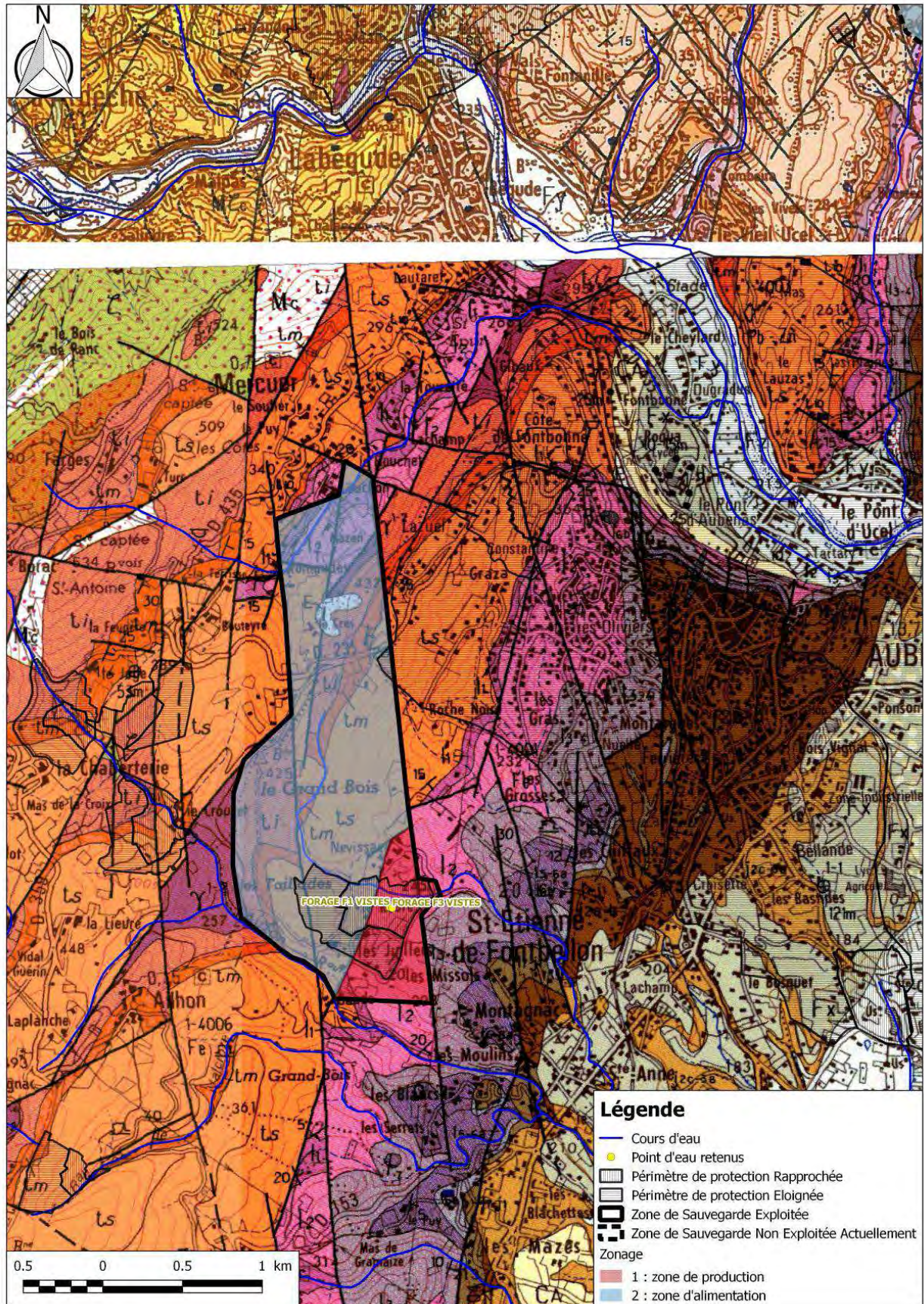


Etude d'identification et préservation des ressources souterraines stratégiques pour l'alimentation en eau potable du bassin versant de l'Ardèche – Annexe 1 du rapport de phase 3



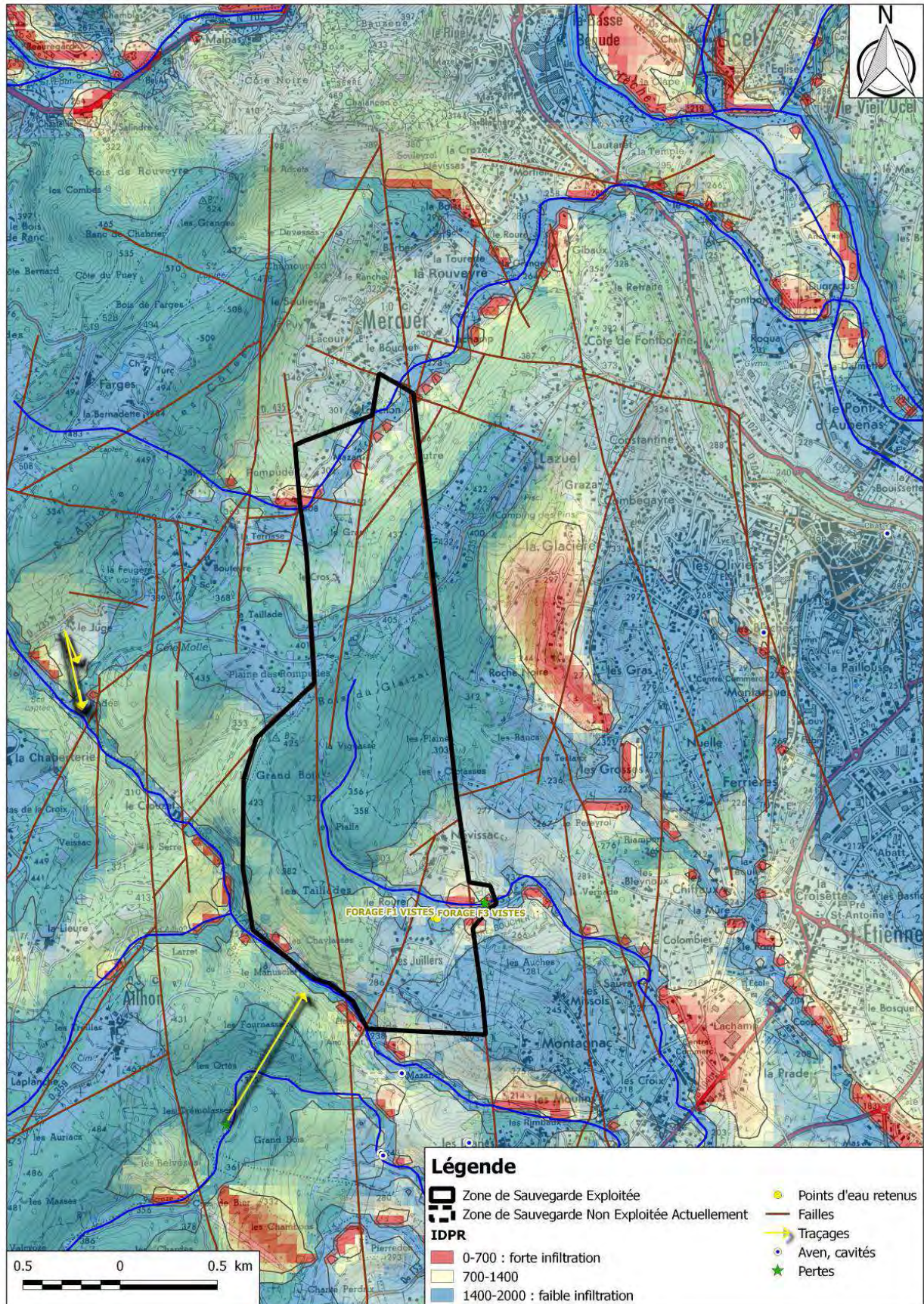
*Délimitation de la ZSE Vistes sur fond IGN 1/25 000<sup>ème</sup>*





**Délimitation de la ZSE Vistes sur fond géologique 1/50 000<sup>ème</sup>**

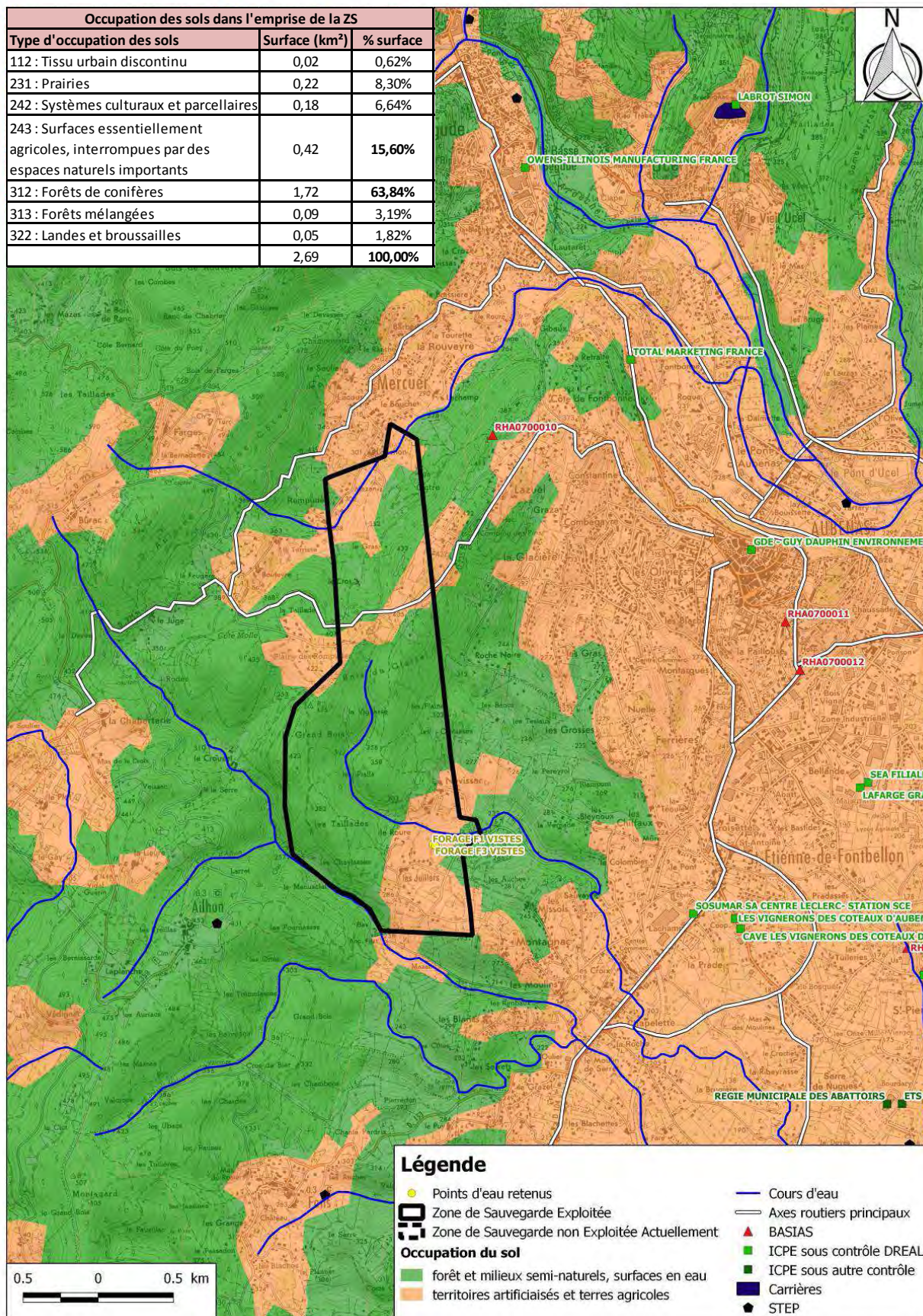




***Vulnérabilité intrinsèque sur la ZSE Vistes***



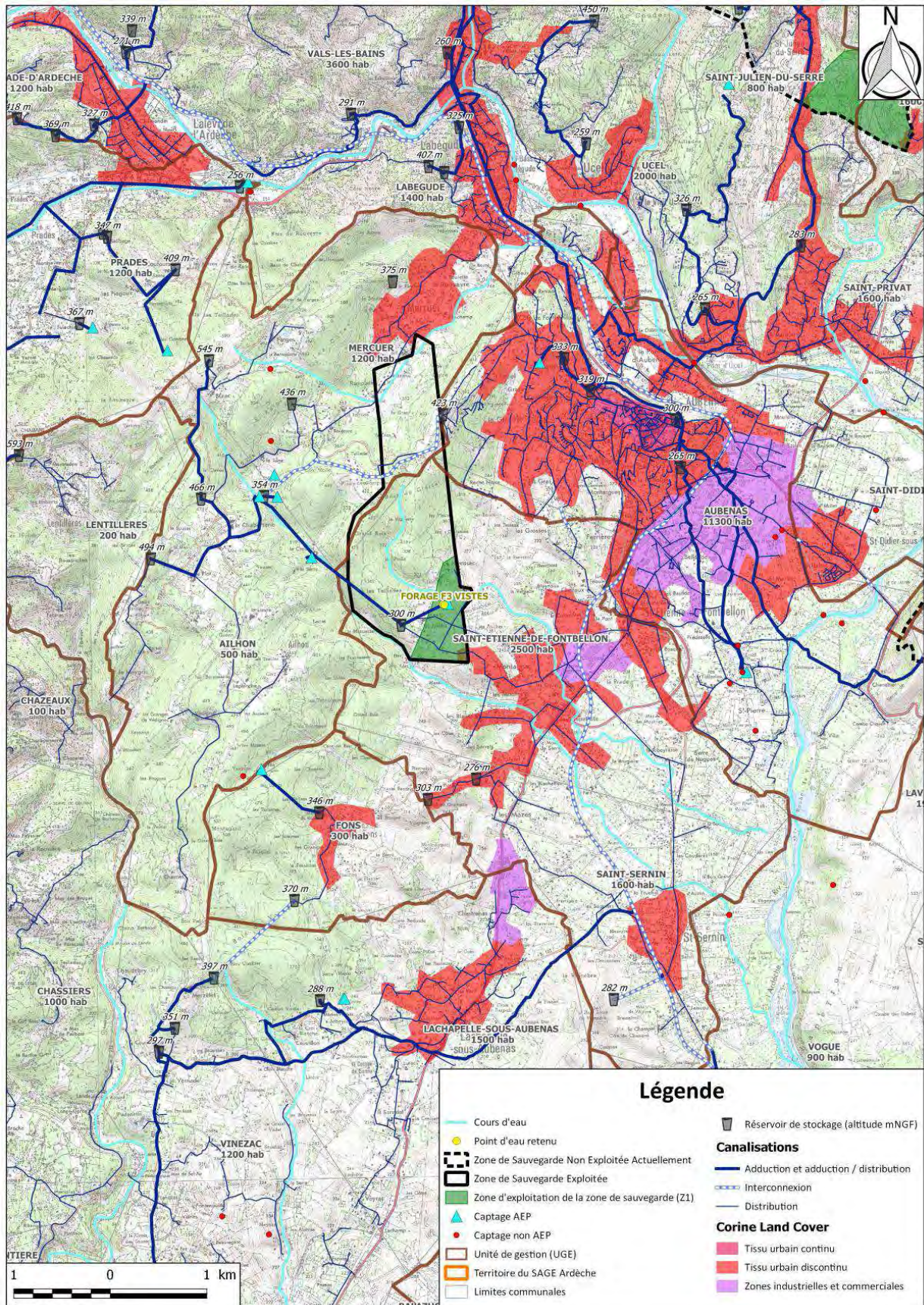
Etude d'identification et préservation des ressources souterraines stratégiques pour l'alimentation en eau potable du bassin versant de l'Ardèche – Annexe 1 du rapport de phase 3



**Occupation du sol sur la ZSE Vistes**



Etude d'identification et préservation des ressources souterraines stratégiques pour l'alimentation en eau potable du bassin versant de l'Ardèche – Annexe 1 du rapport de phase 3

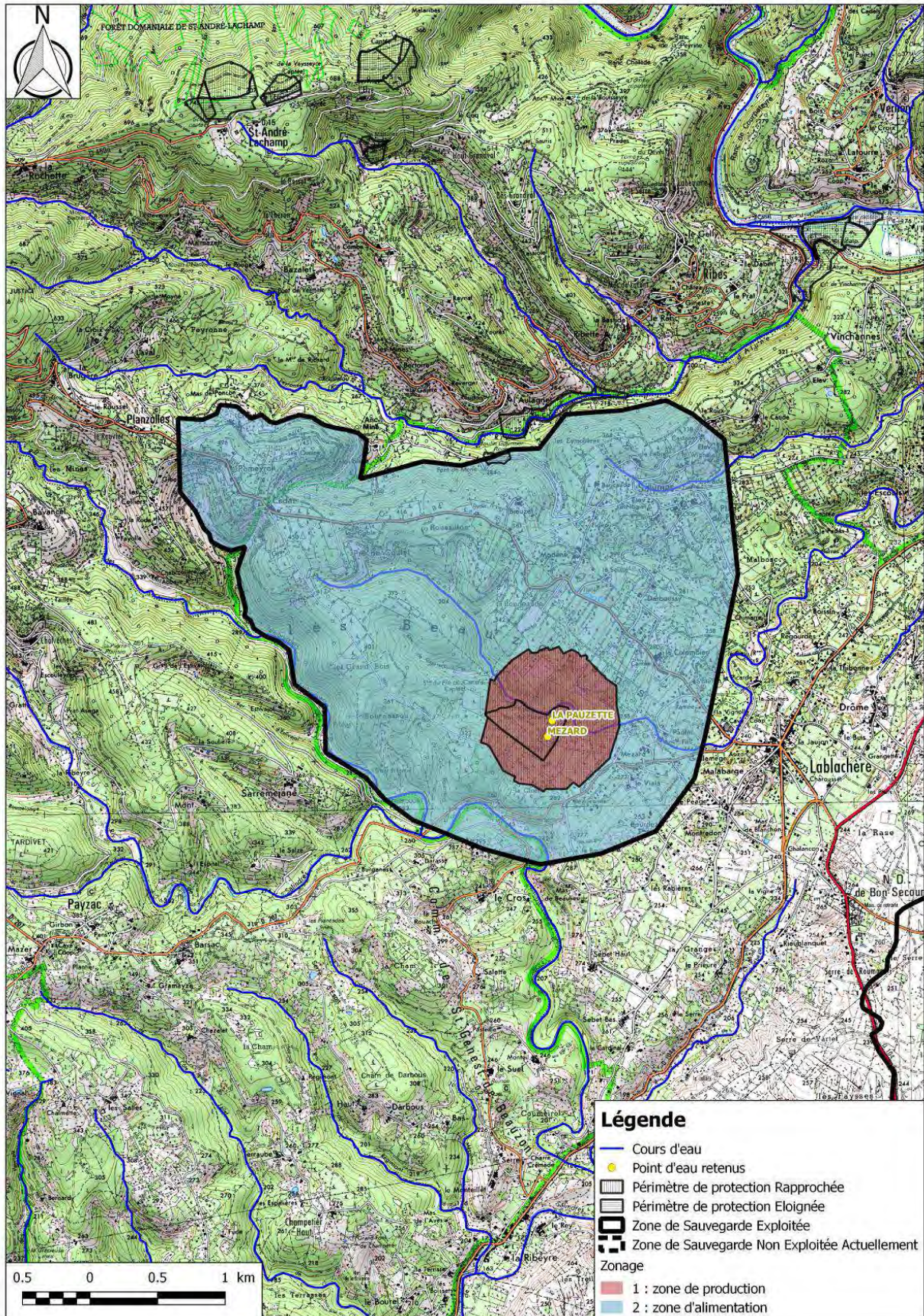


**Exploitabilité sur la ZSE Vistes**



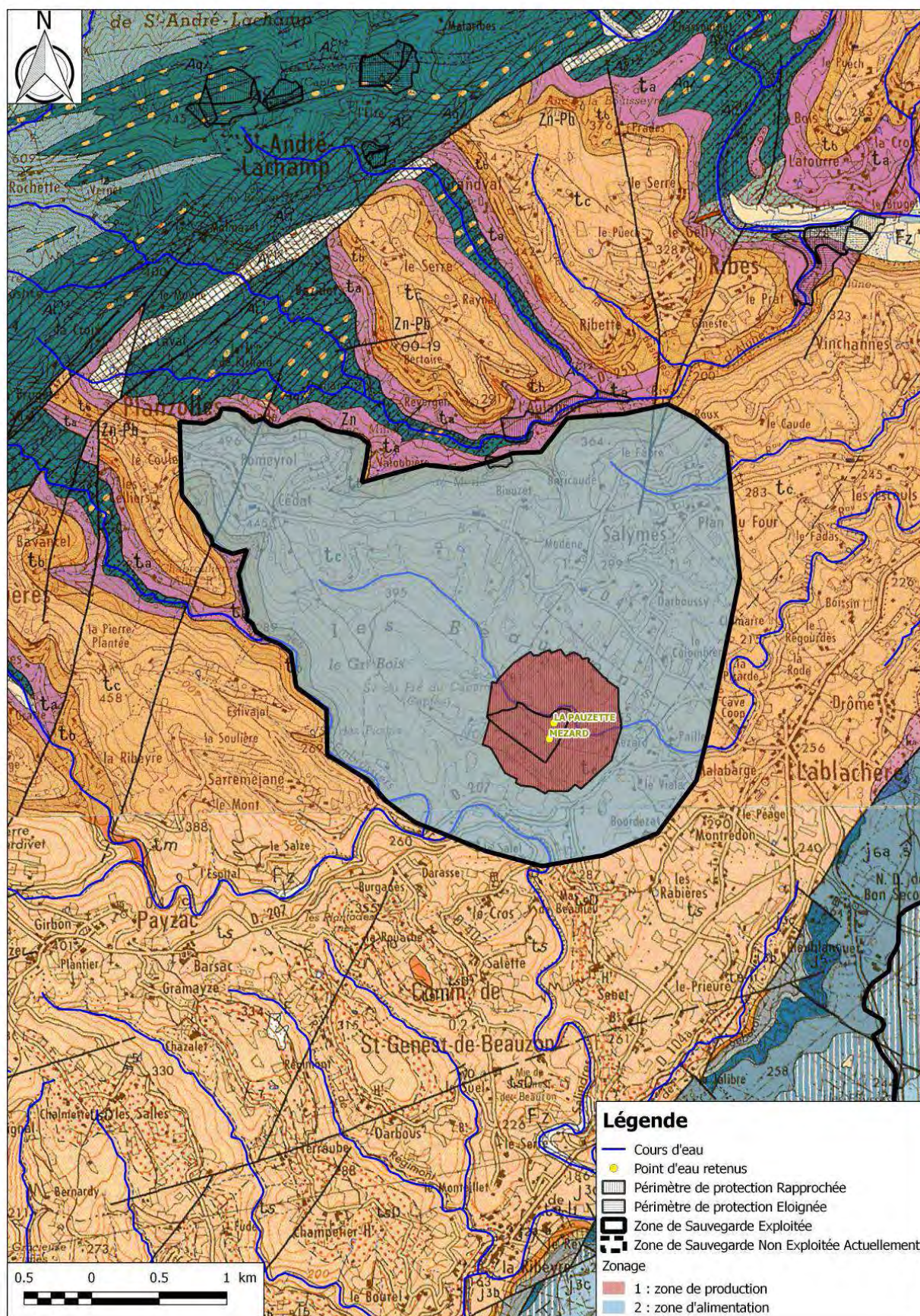
## **Sous-Annexe 3: Zone de Sauvegarde Exploitée PAUZETTE**





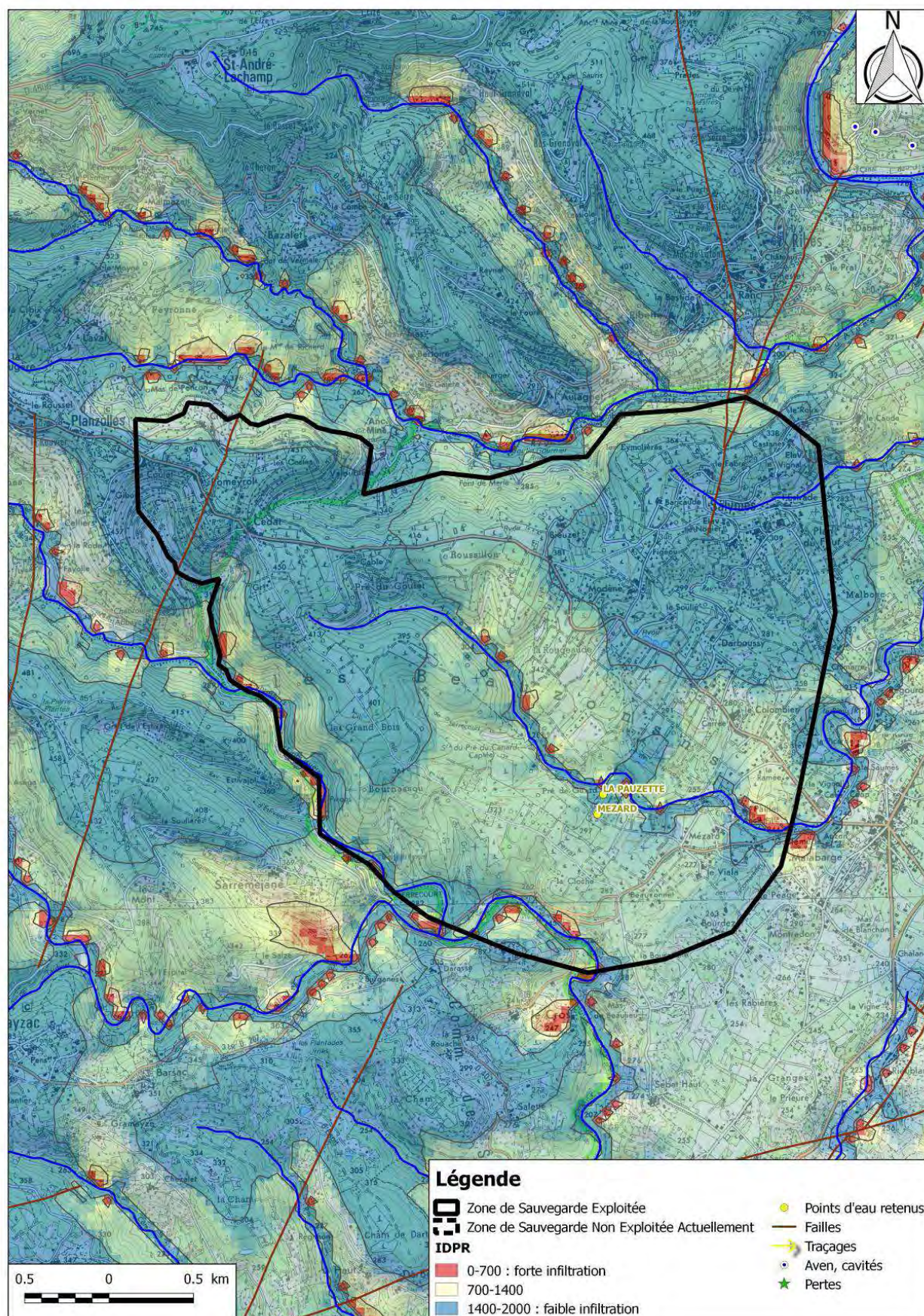
*Délimitation de la ZSE Puzette sur fond IGN 1/25 000<sup>ème</sup>*





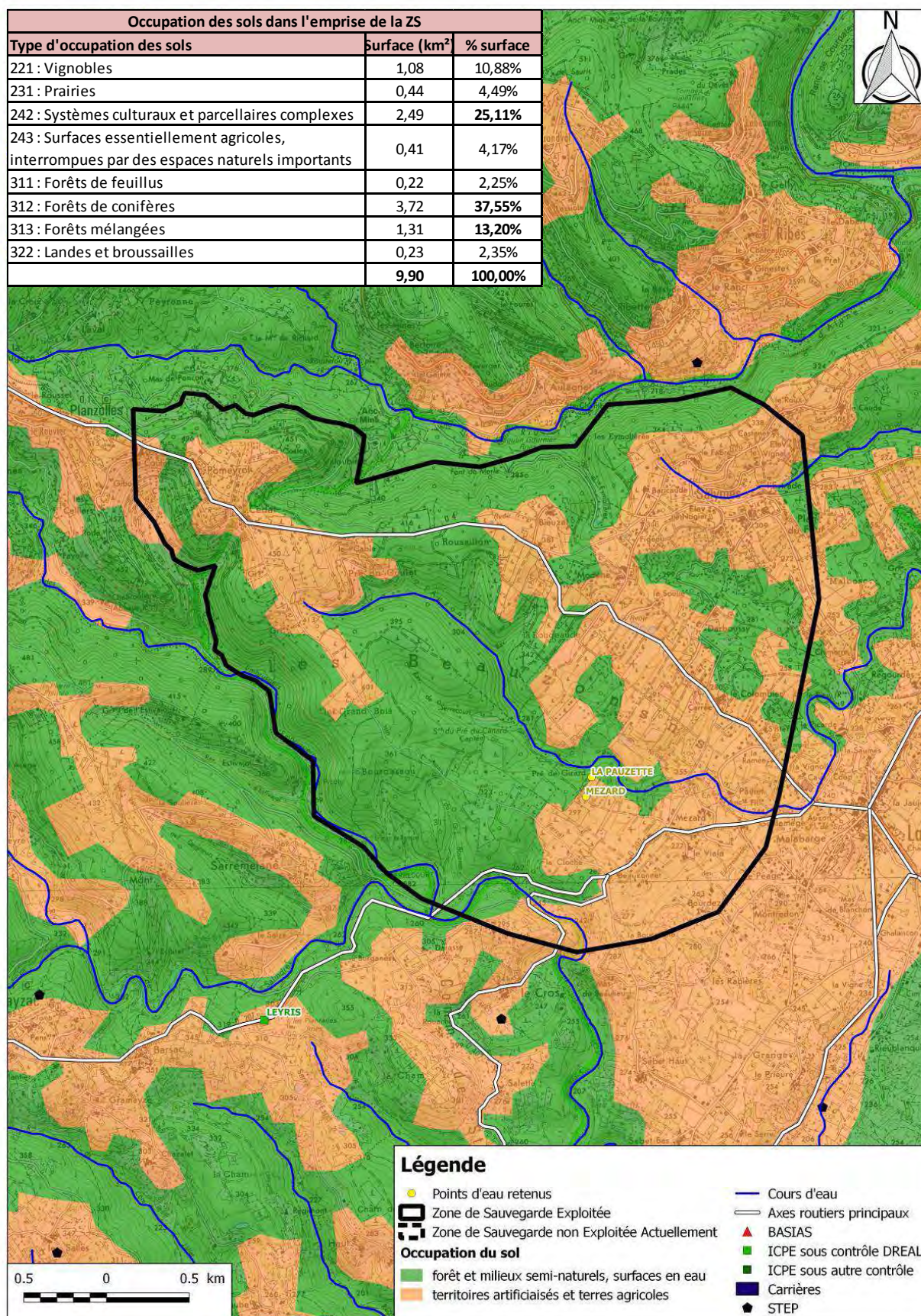
***Délimitation de la ZSE Pauzette sur fond géologique 1/50 000<sup>ème</sup>***





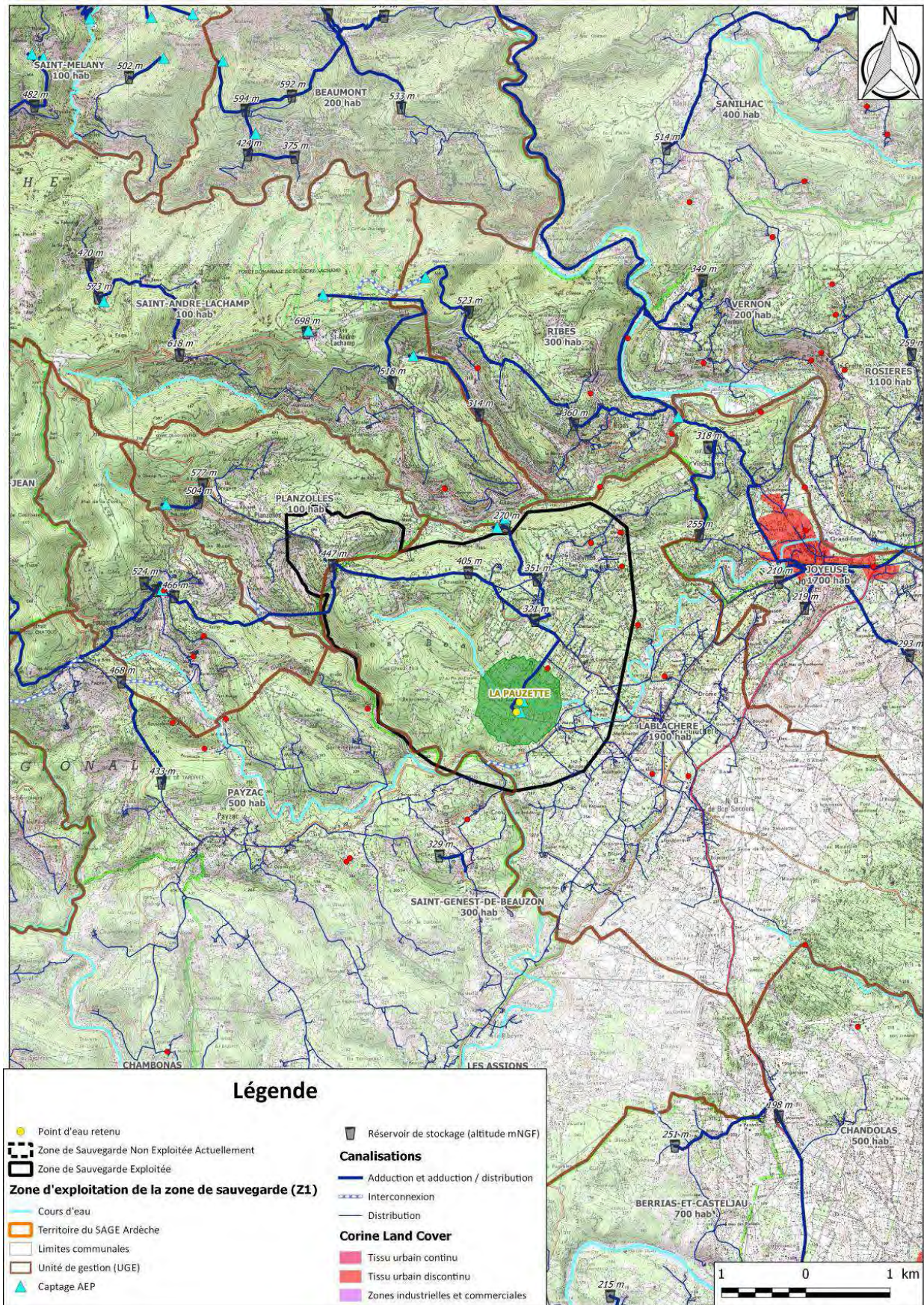
***Vulnérabilité intrinsèque sur la ZSE Pauzette***





*Occupation du sol sur la ZSE Pauzette*



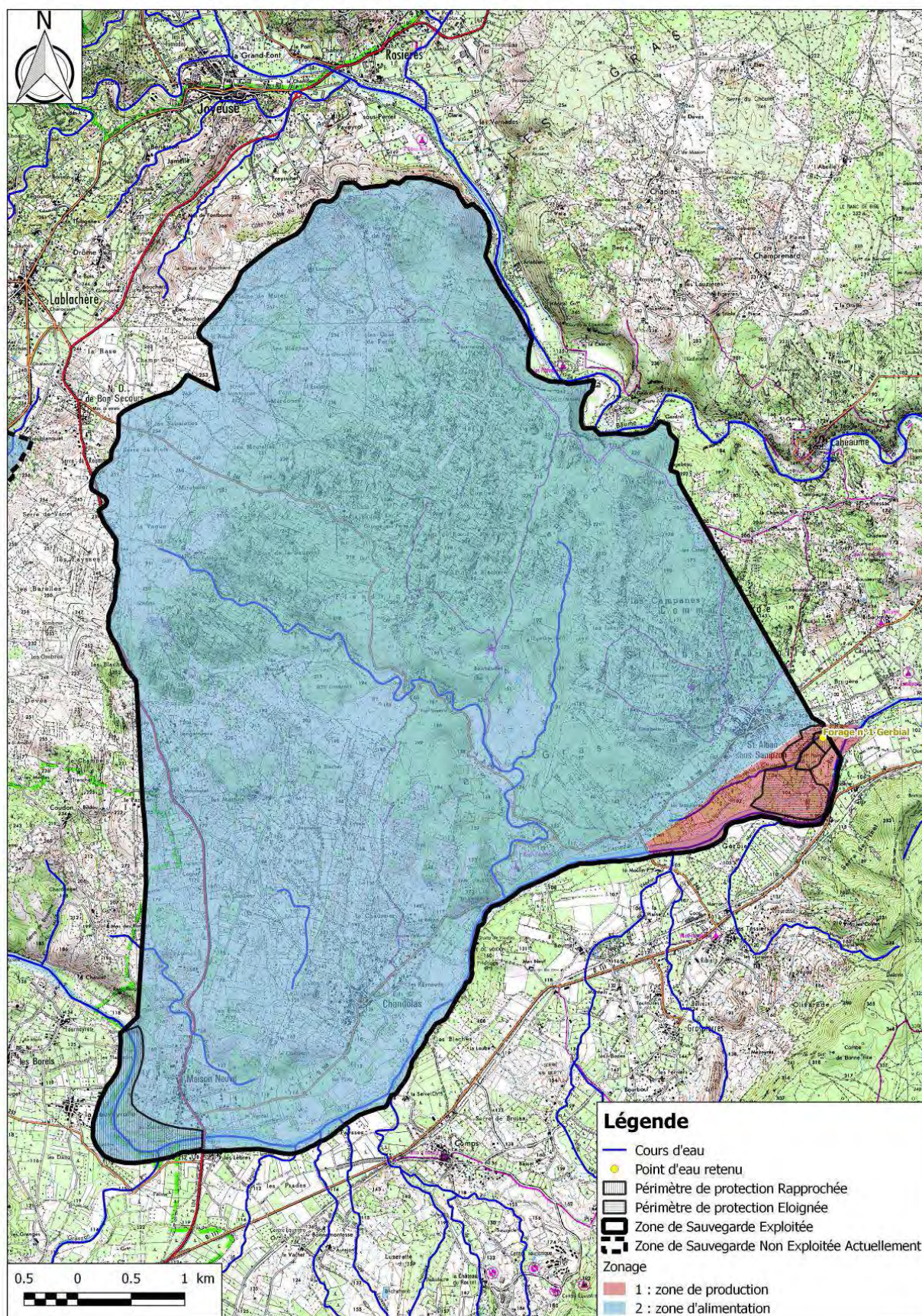


**Exploitabilité sur la ZSE Pazuzette**



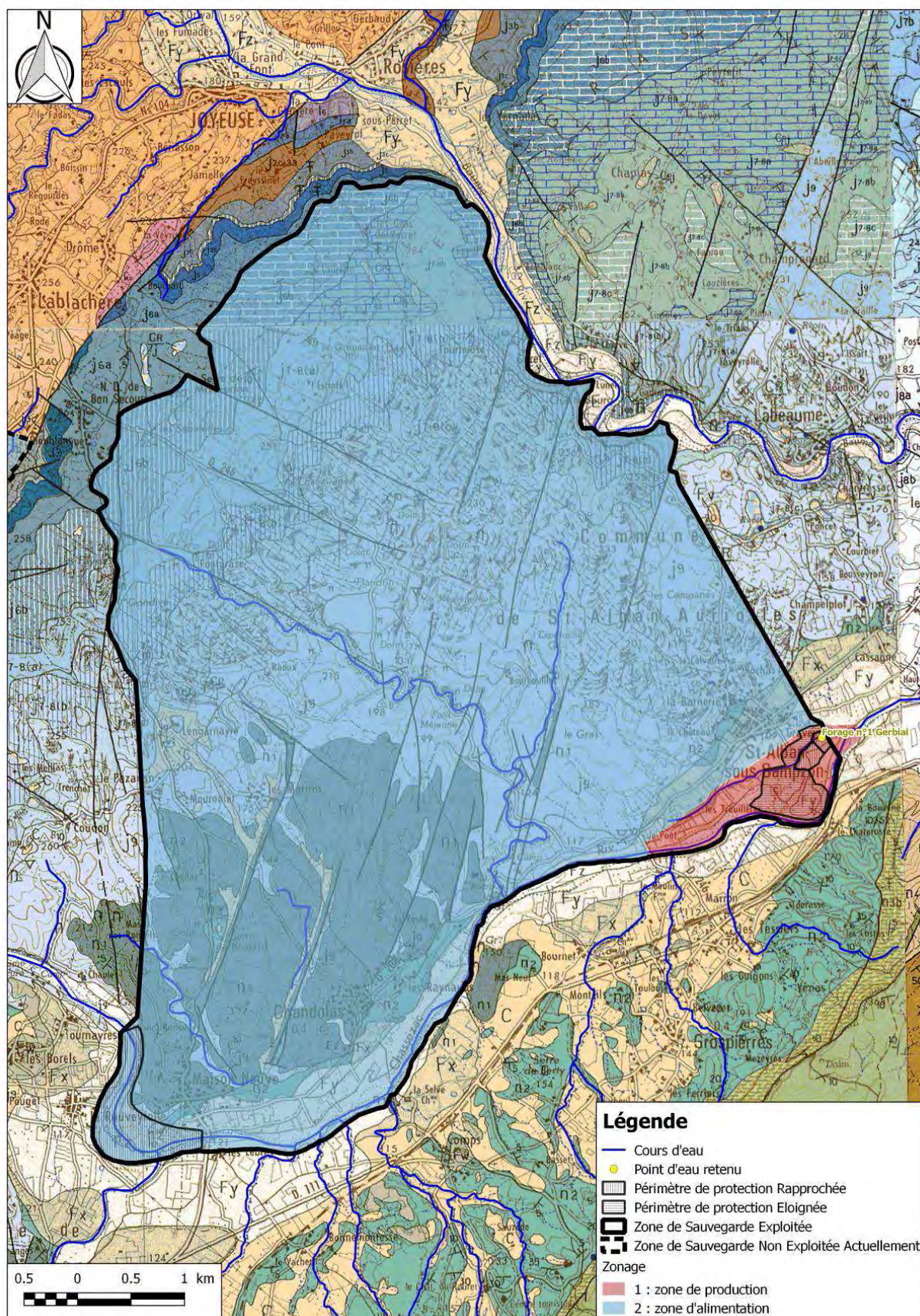
## **Sous-Annexe 4: Zone de Sauvegarde Exploitée SAINT- ALBAN**





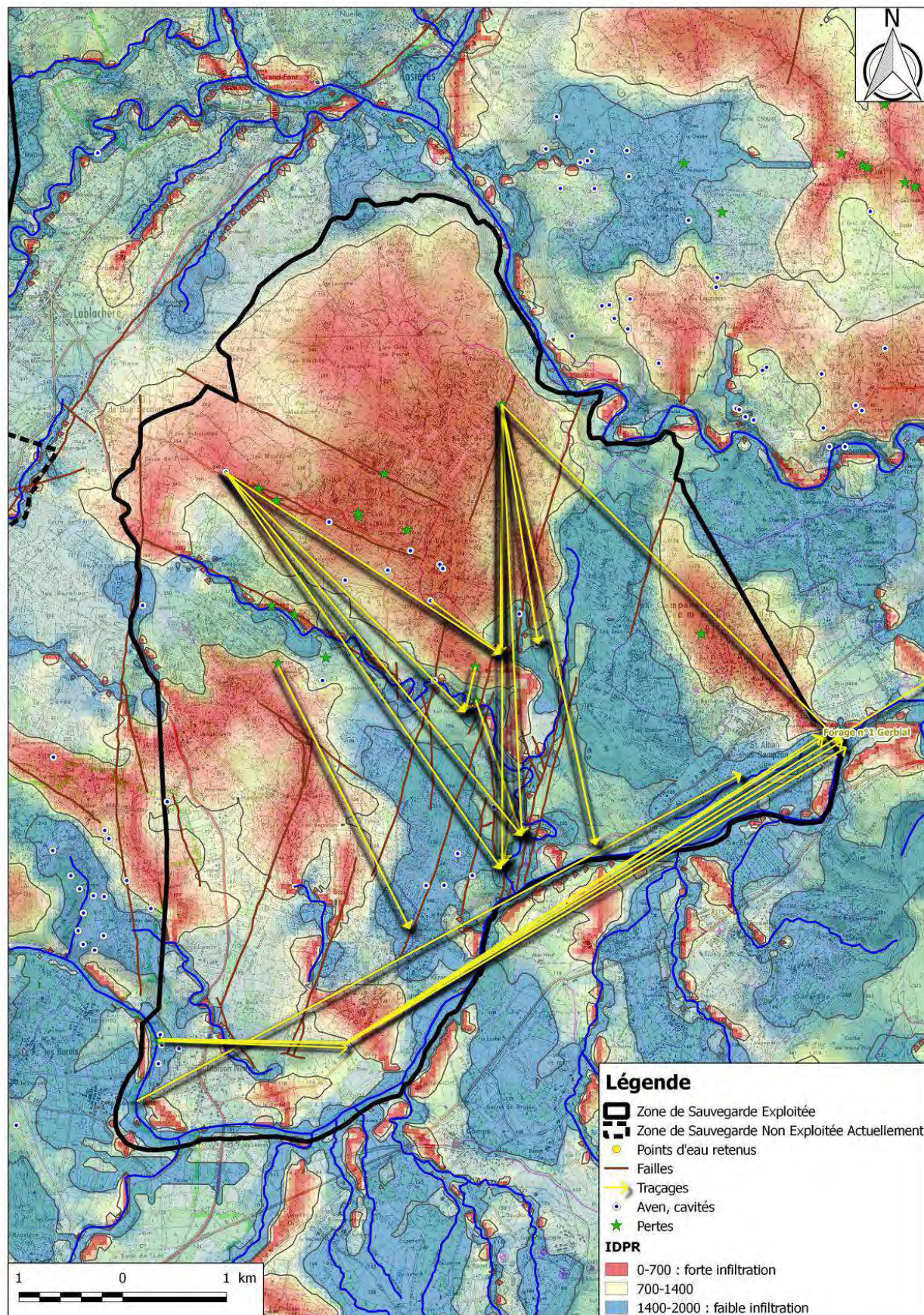
***Délimitation de la ZSE Saint-Alban sur fond IGN 1/25 000<sup>ème</sup>***





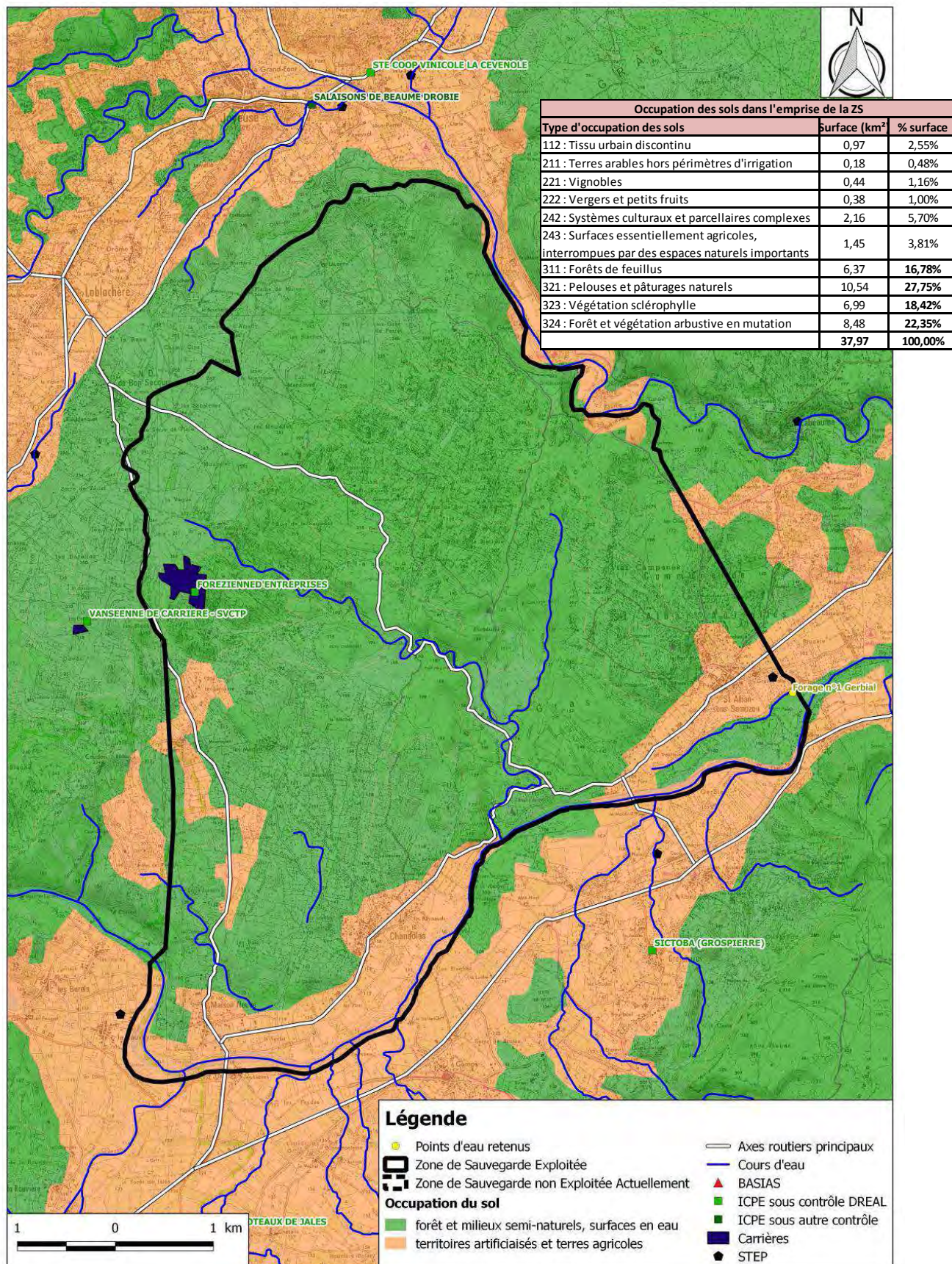
***Délimitation de la ZSE Saint-Alban sur fond géologique 1/50 000<sup>ème</sup>***





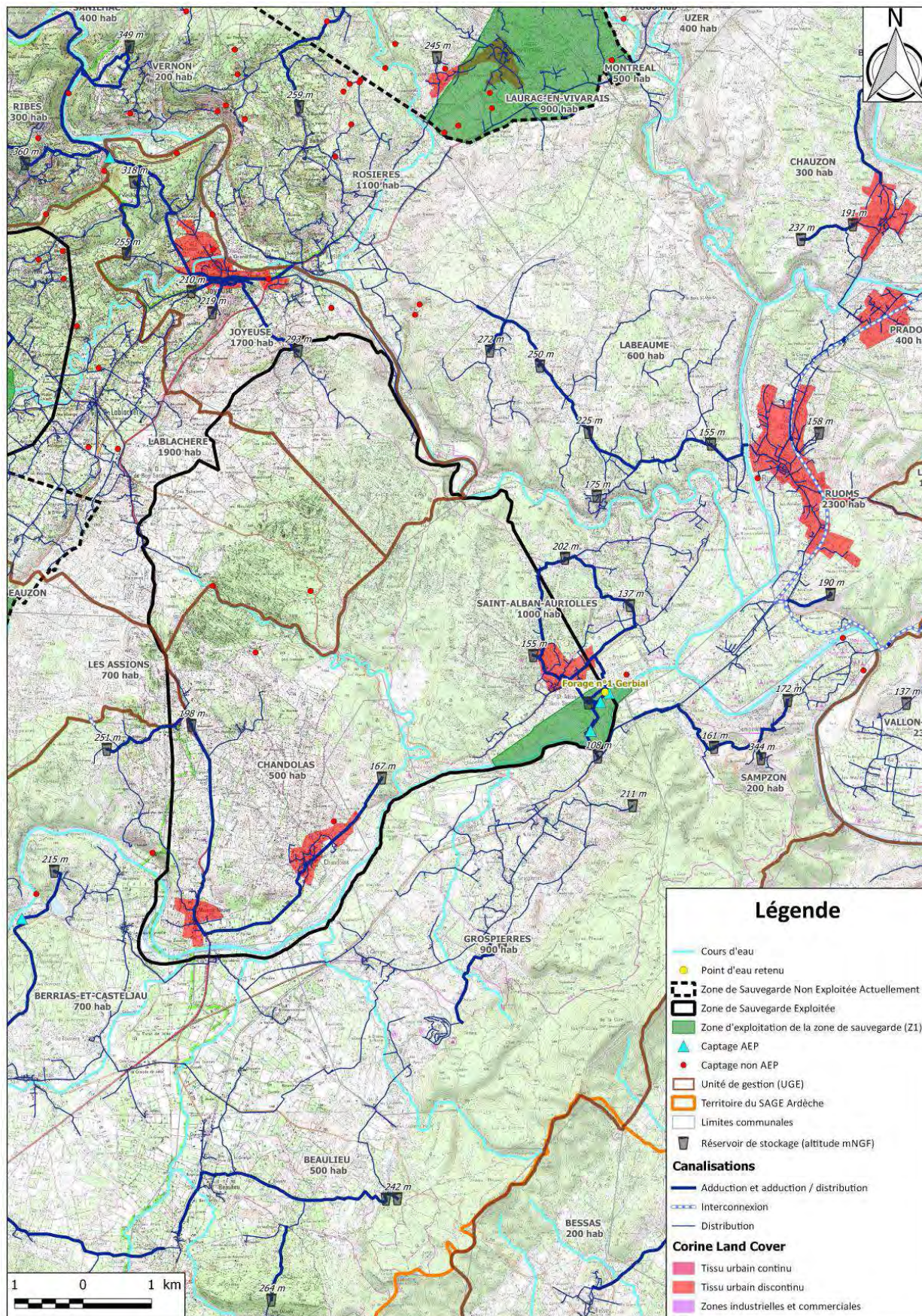
***Vulnérabilité intrinsèque sur la ZSE Saint-Alban***





**Occupation du sol sur la ZSE Saint-Alban**



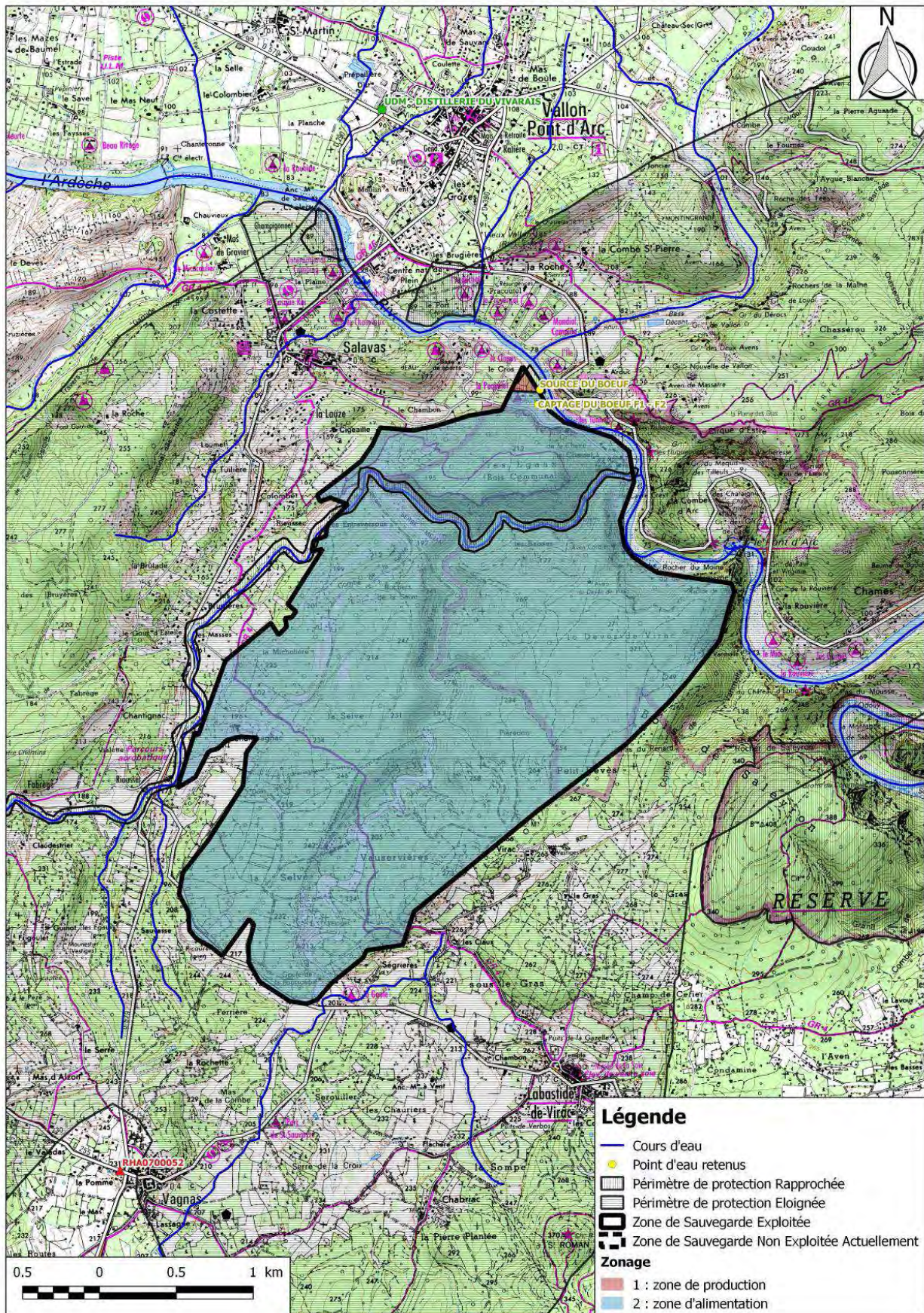


**Exploitabilité sur la ZSE Saint-Alban**



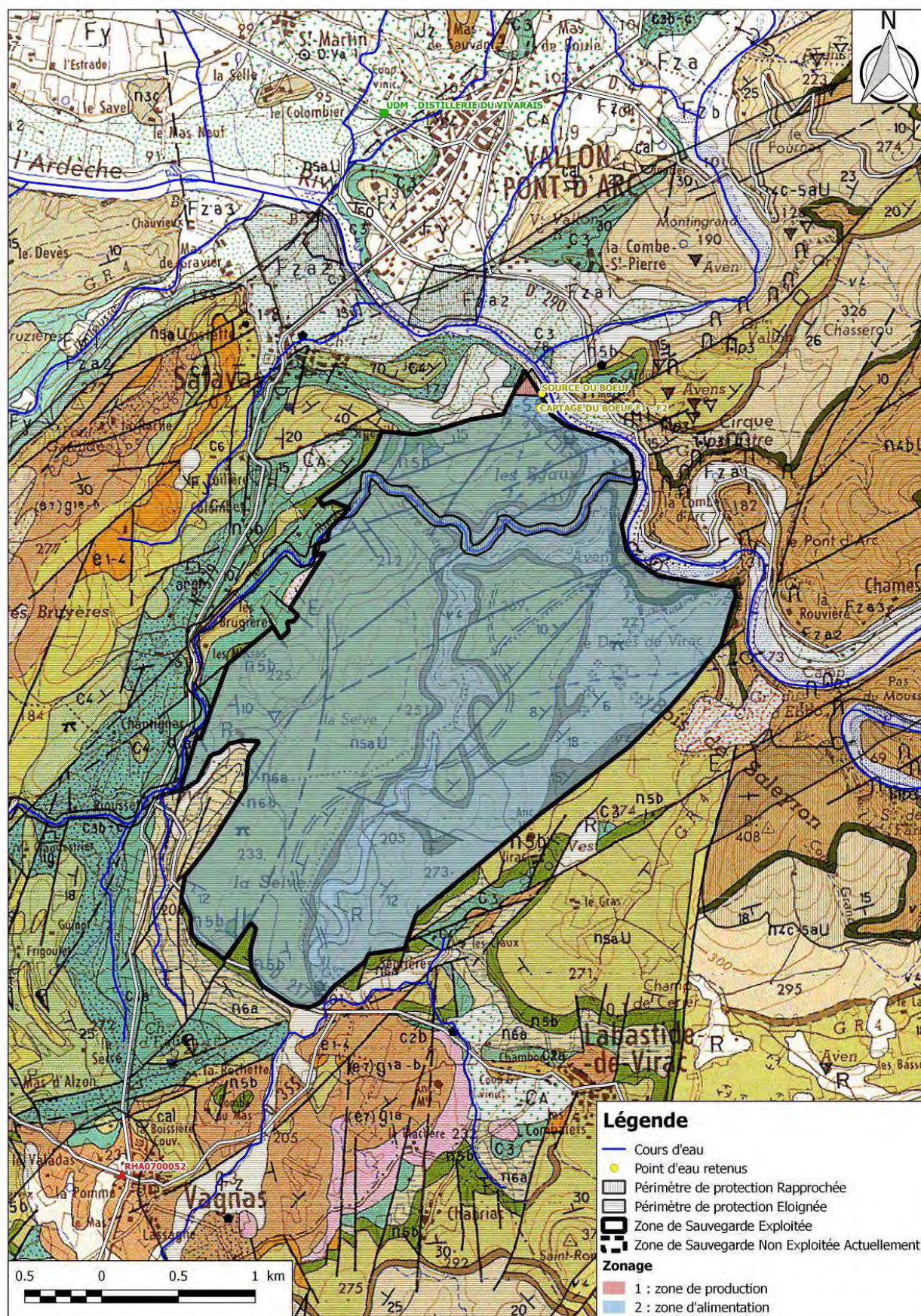
## **Sous-Annexe 5: Zone de Sauvegarde Exploitée BOEUF**





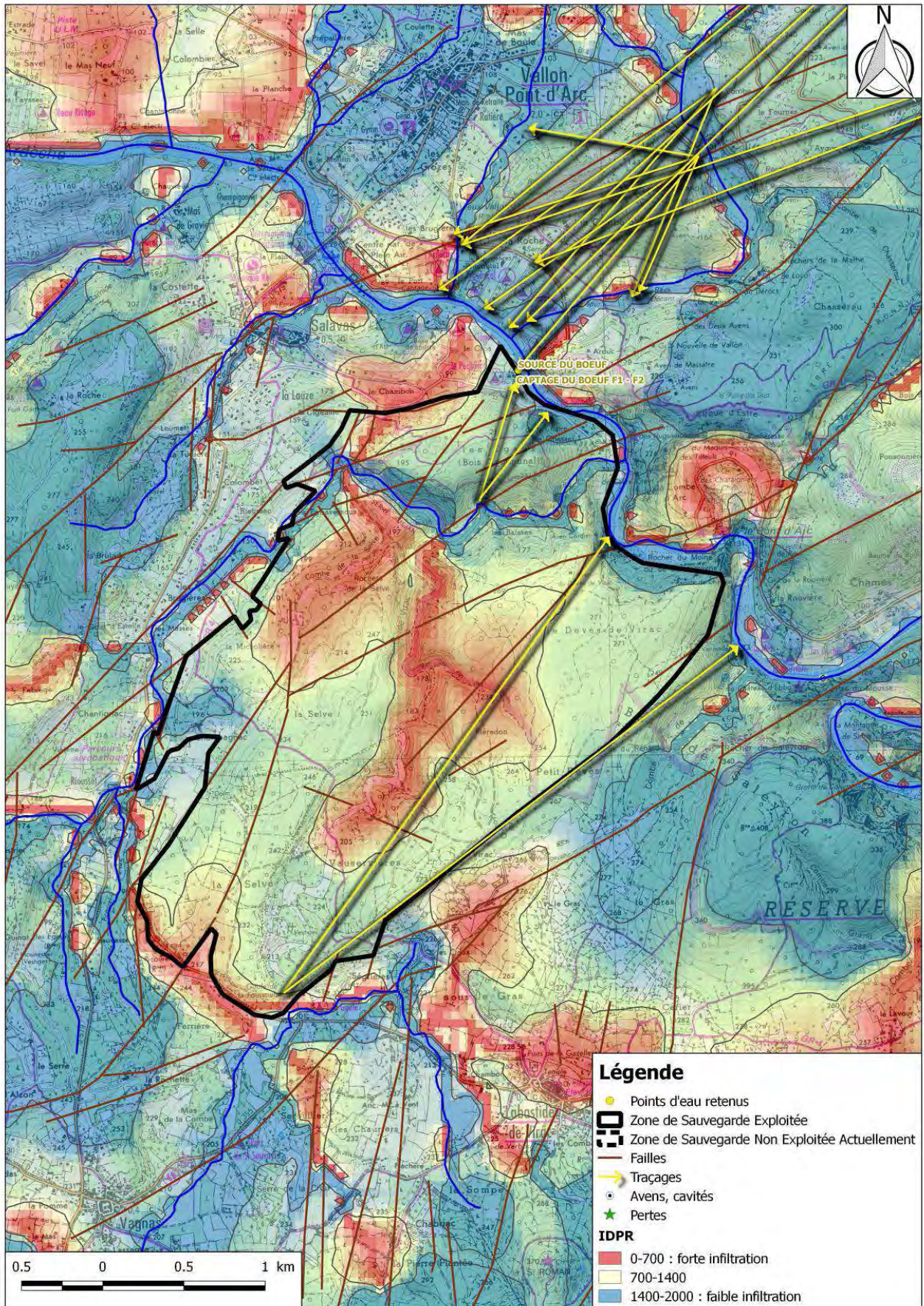
**Délimitation de la ZSE Bœuf sur fond IGN 1/25 000<sup>ème</sup>**





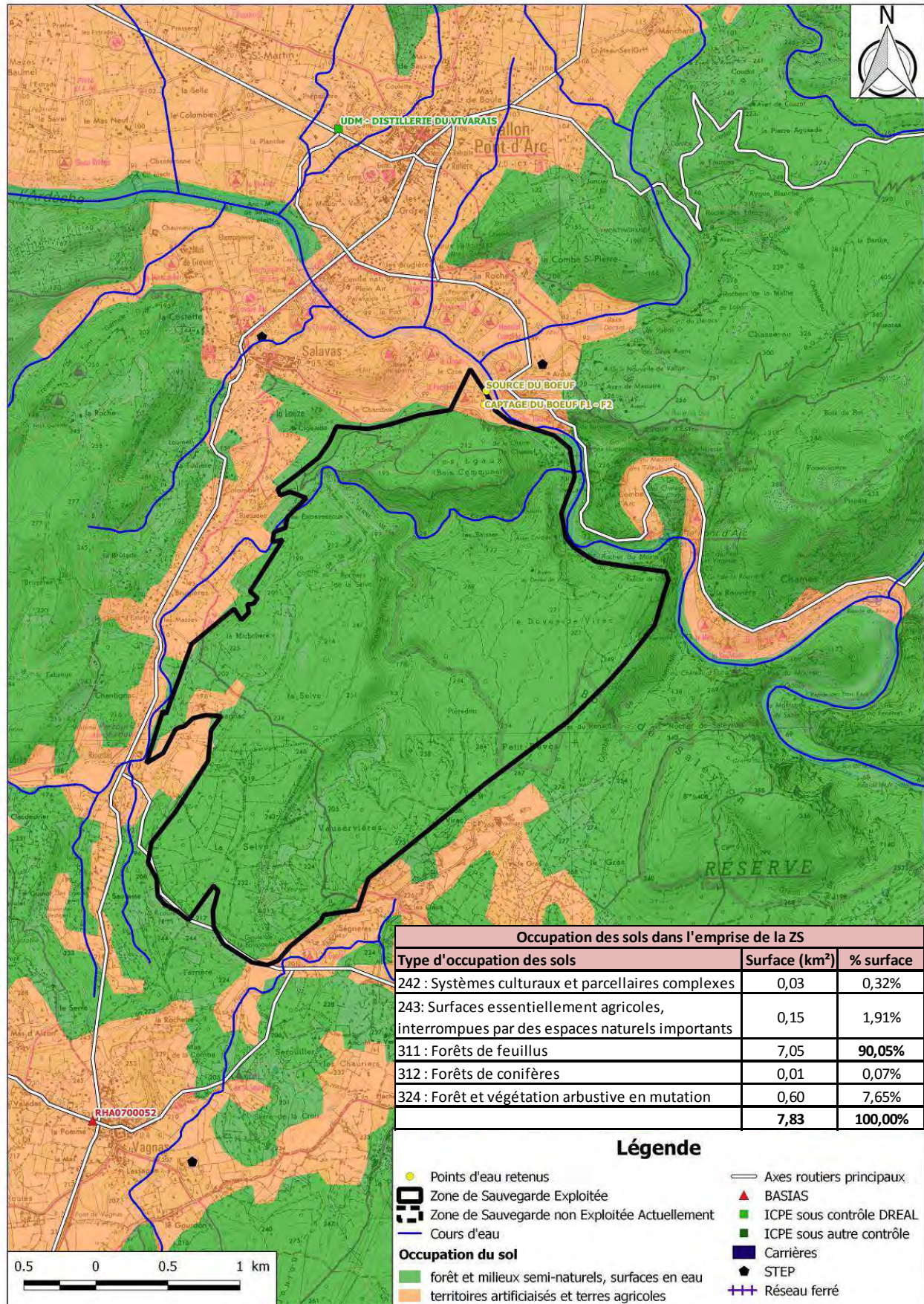
Délimitation de la ZSE Boeuf sur fond géologique 1/50 000<sup>ème</sup>





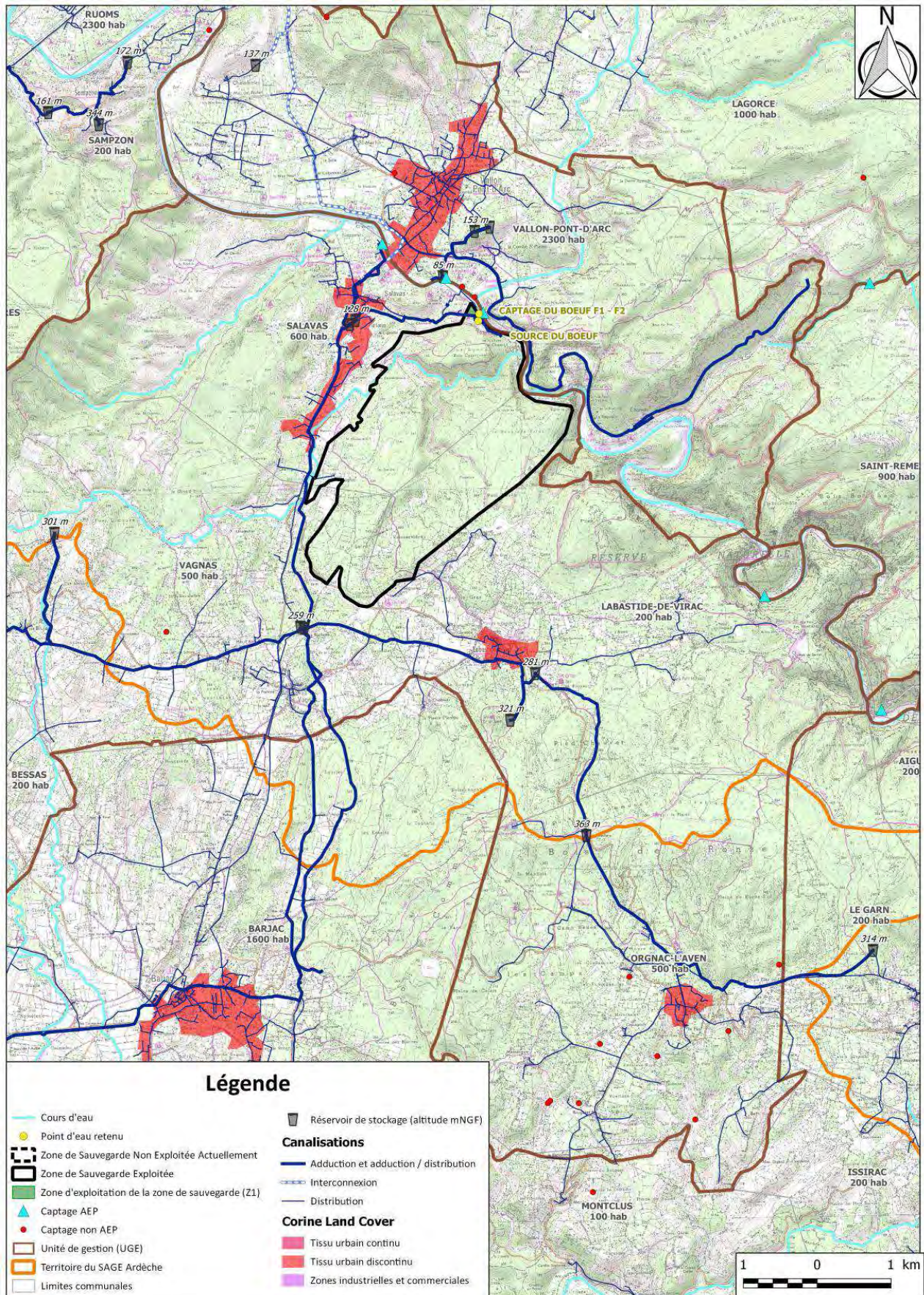
***Vulnérabilité intrinsèque sur la ZSE Bœuf***





Occupation du sol sur la ZSE Bœuf



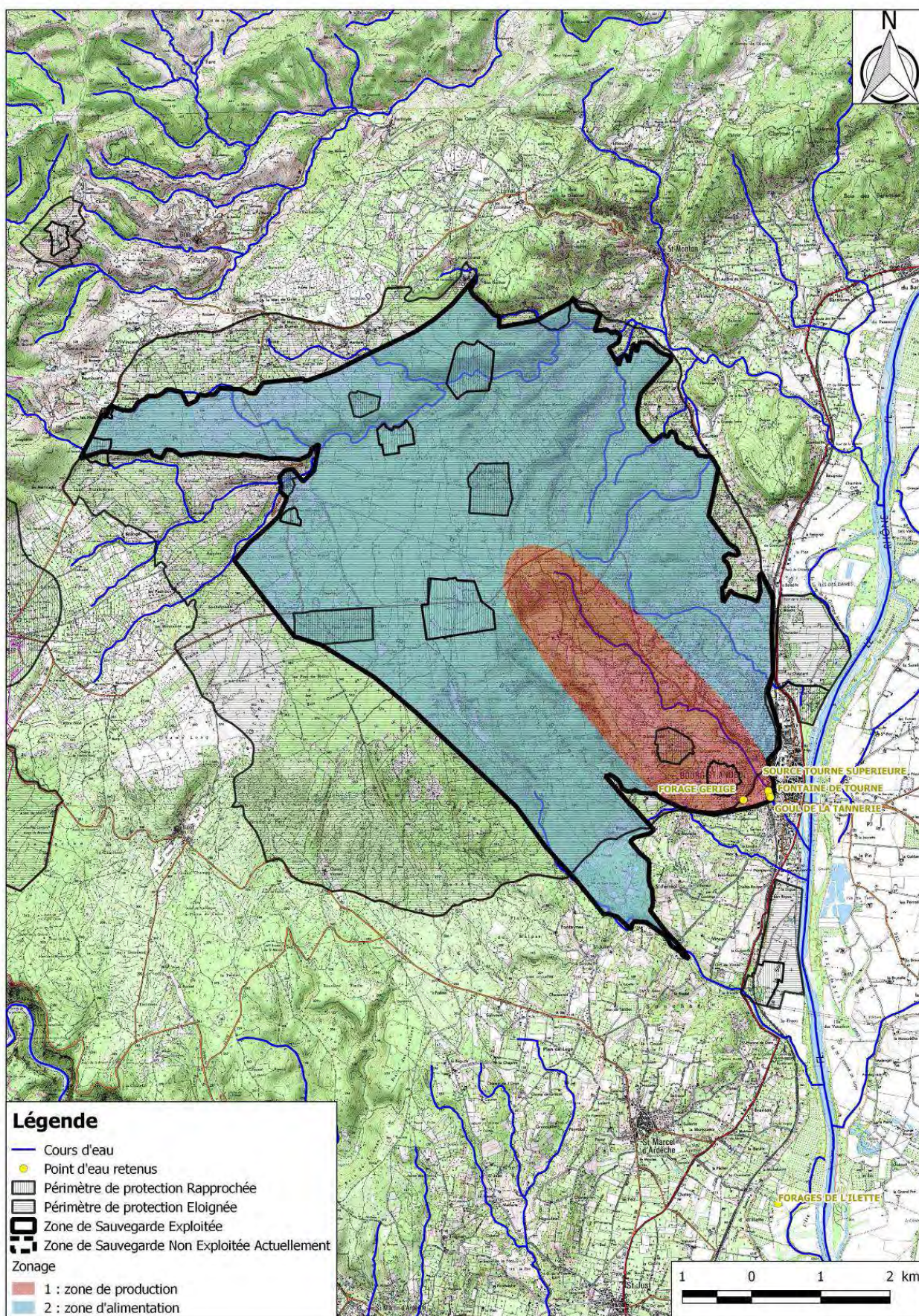


**Exploitabilité sur la ZSE Bœuf**



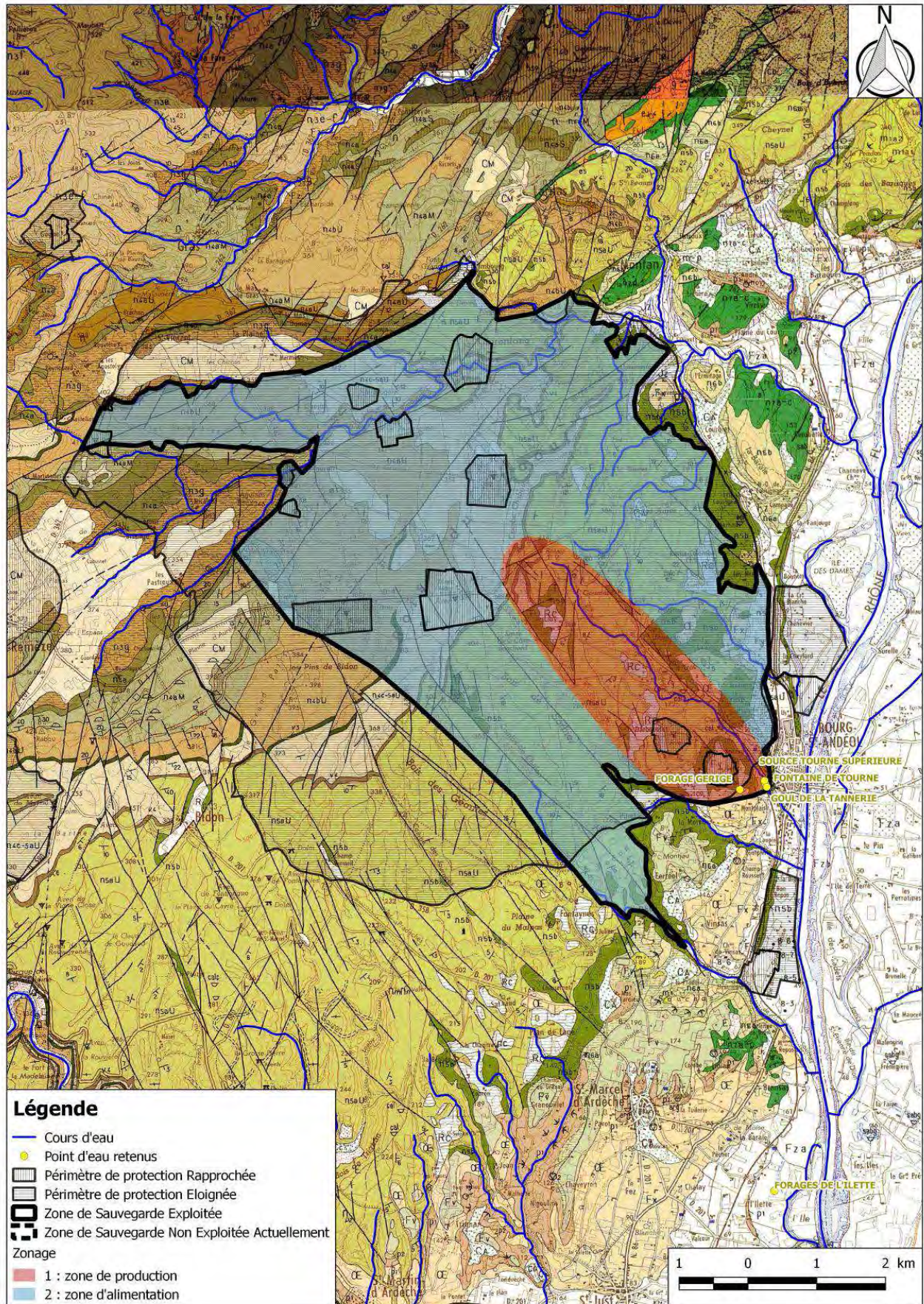
## **Sous-Annexe 6: Zone de Sauvegarde Exploitée GERIGE**





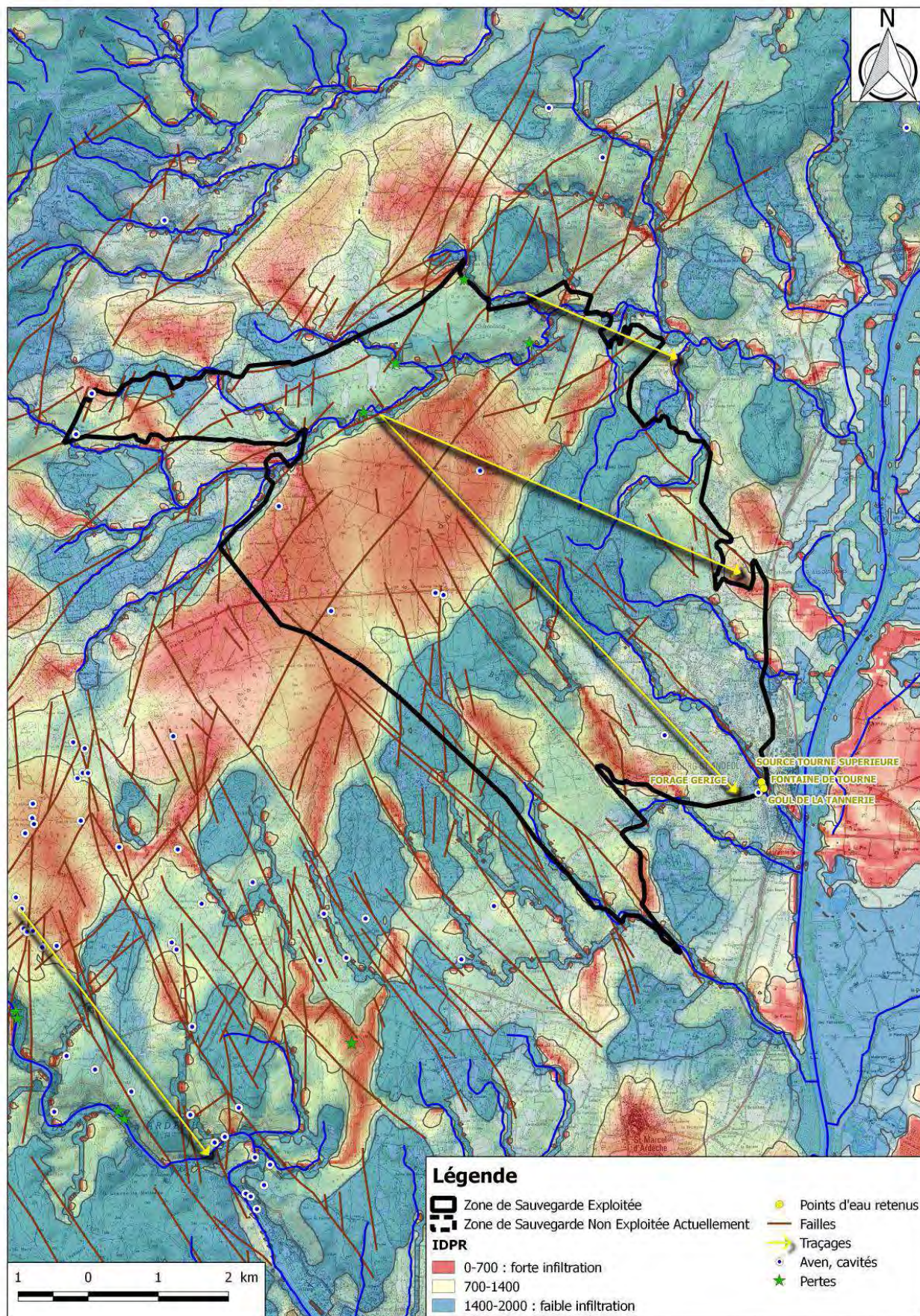
**Délimitation de la ZSE Gériqe sur fond IGN 1/25 000<sup>ème</sup>**





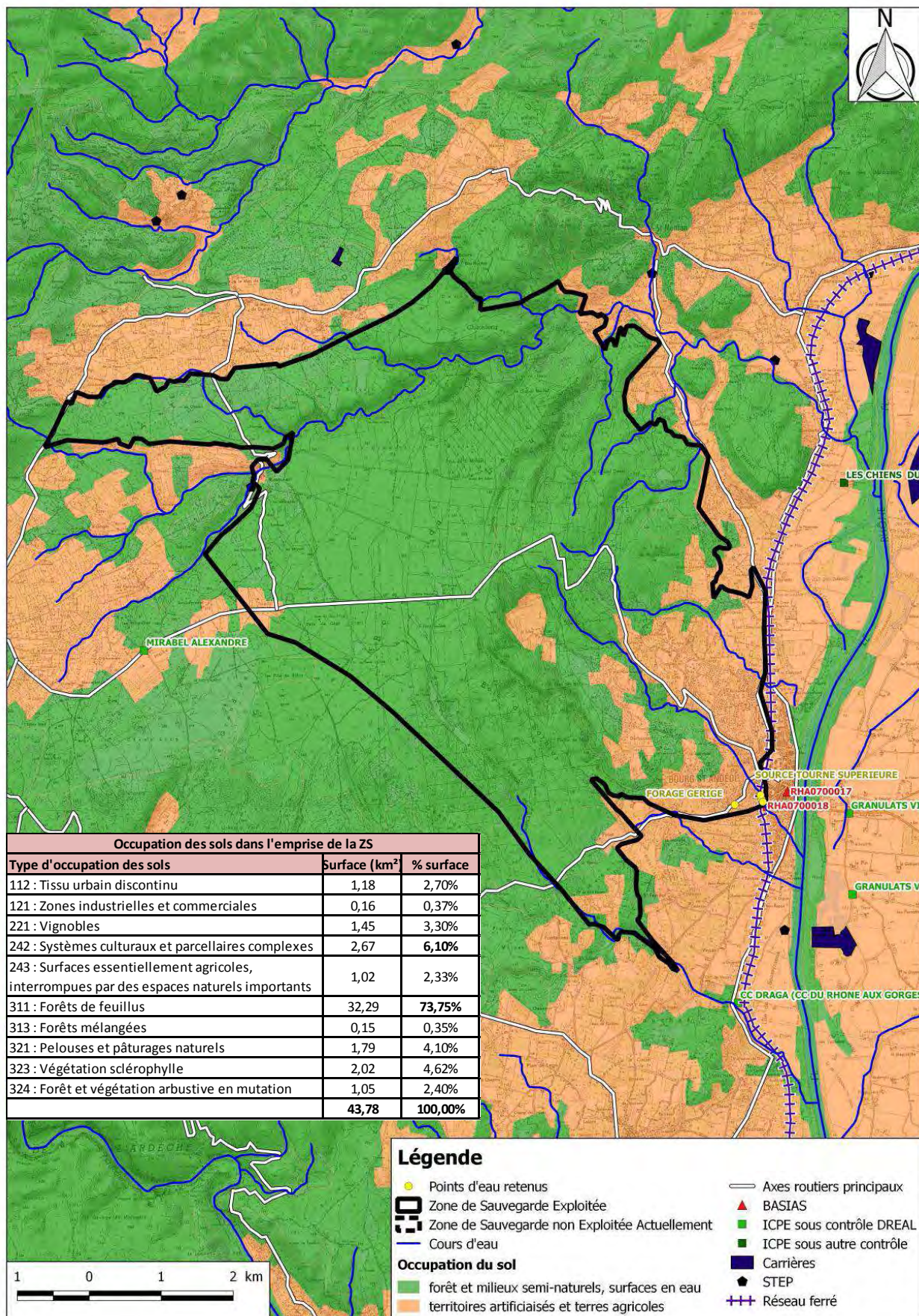
**Délimitation de la ZSE Gérie sur fond géologique 1/50 000<sup>ème</sup>**





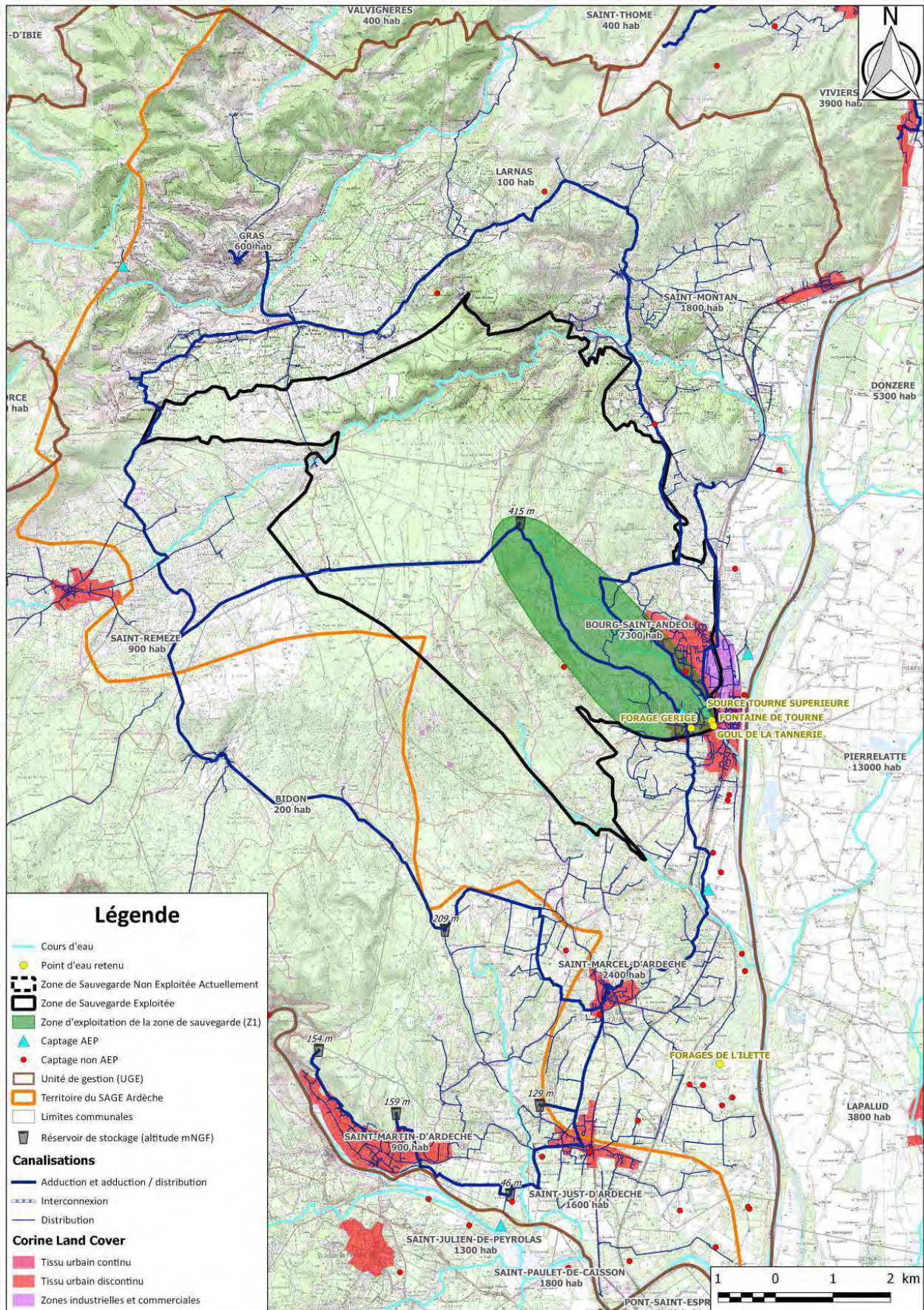
***Vulnérabilité intrinsèque sur la ZSE Gérige***





**Occupation du sol sur la ZSE Gérie**





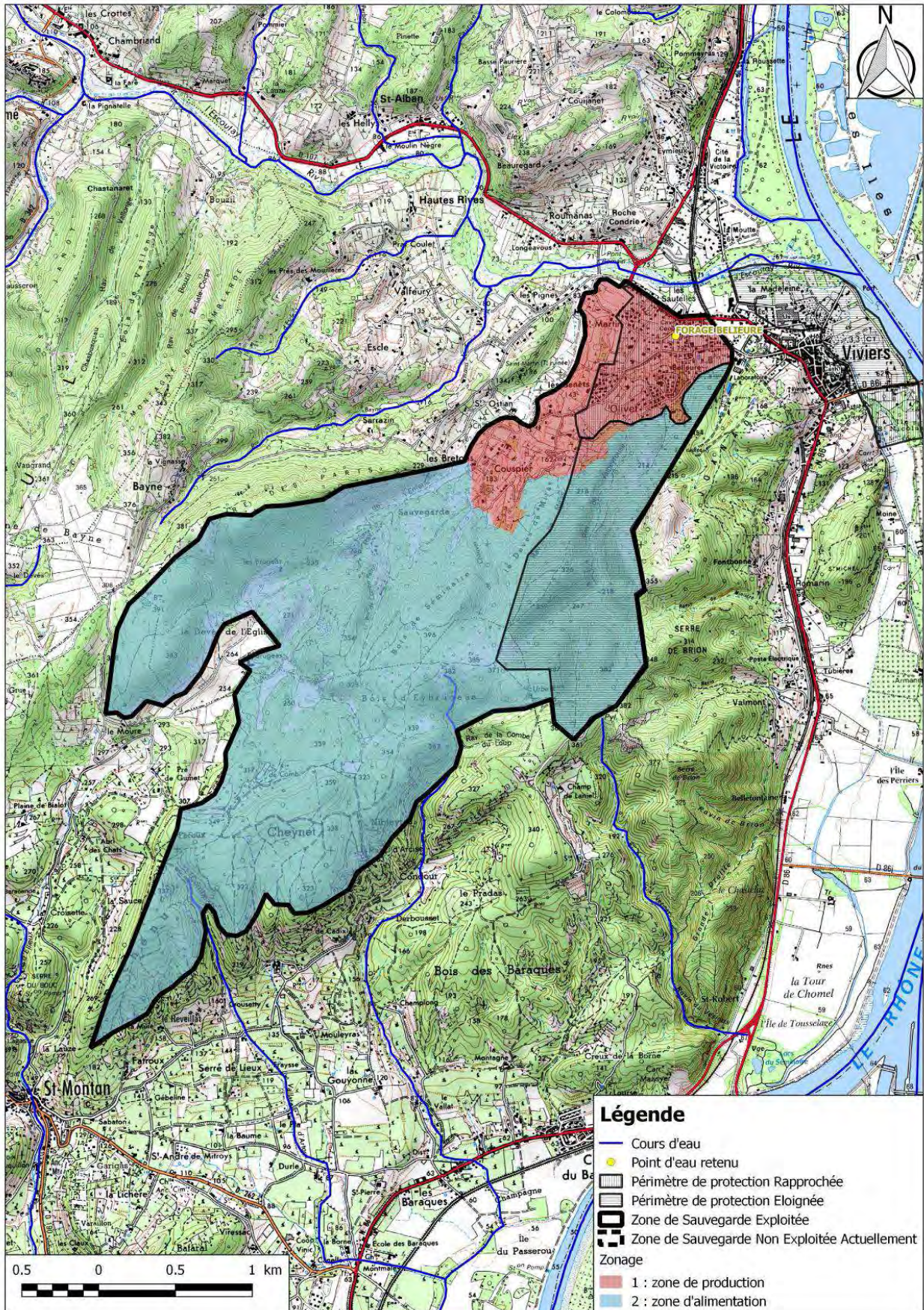
*Exploitabilité sur la ZSE Gériqe*



# **Sous-Annexe 7: Zone de Sauvegarde Exploitée BELIEURE**

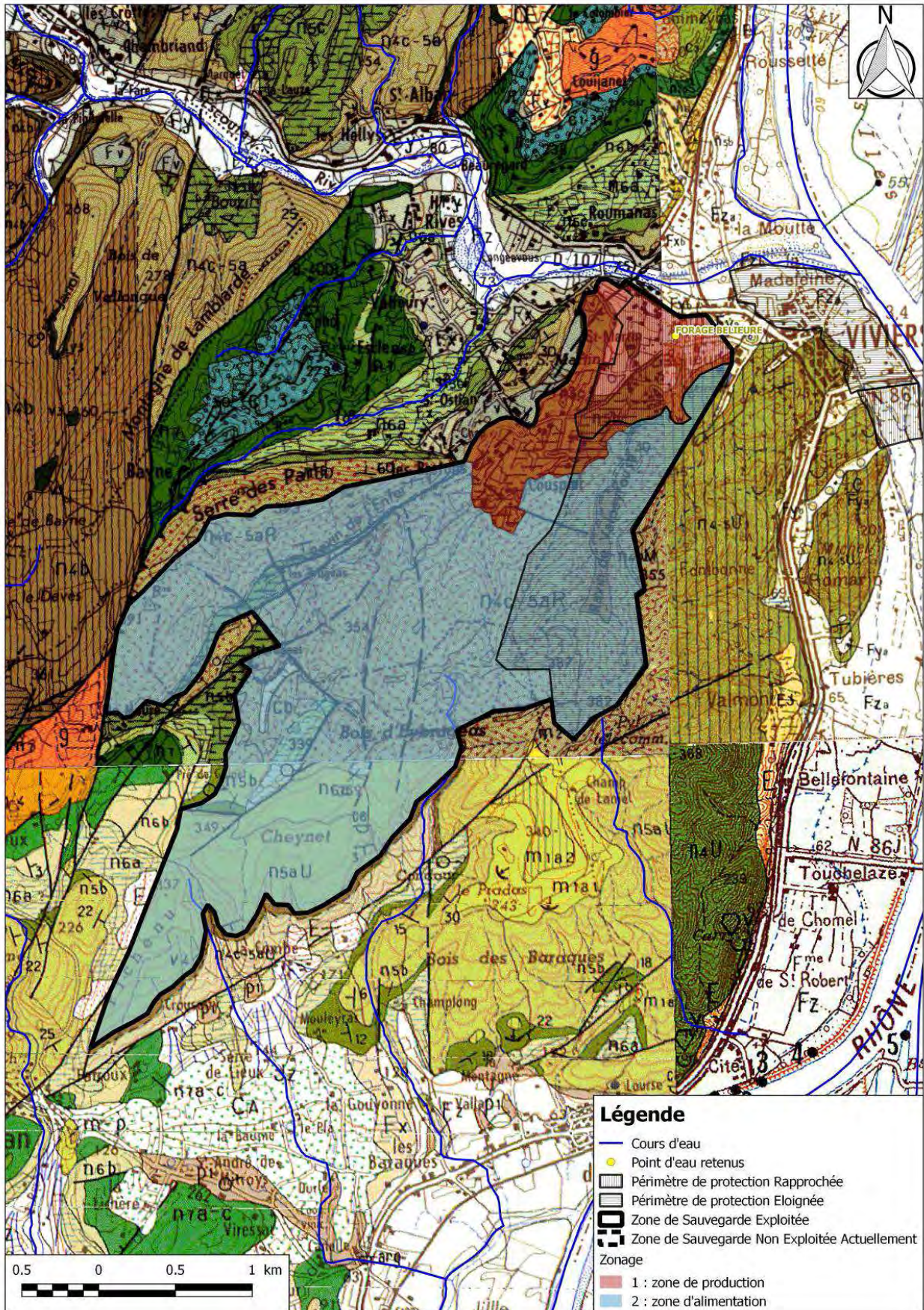


Etude d'identification et préservation des ressources souterraines stratégiques pour l'alimentation en eau potable du bassin versant de l'Ardèche – Annexe 1 du rapport de phase 3



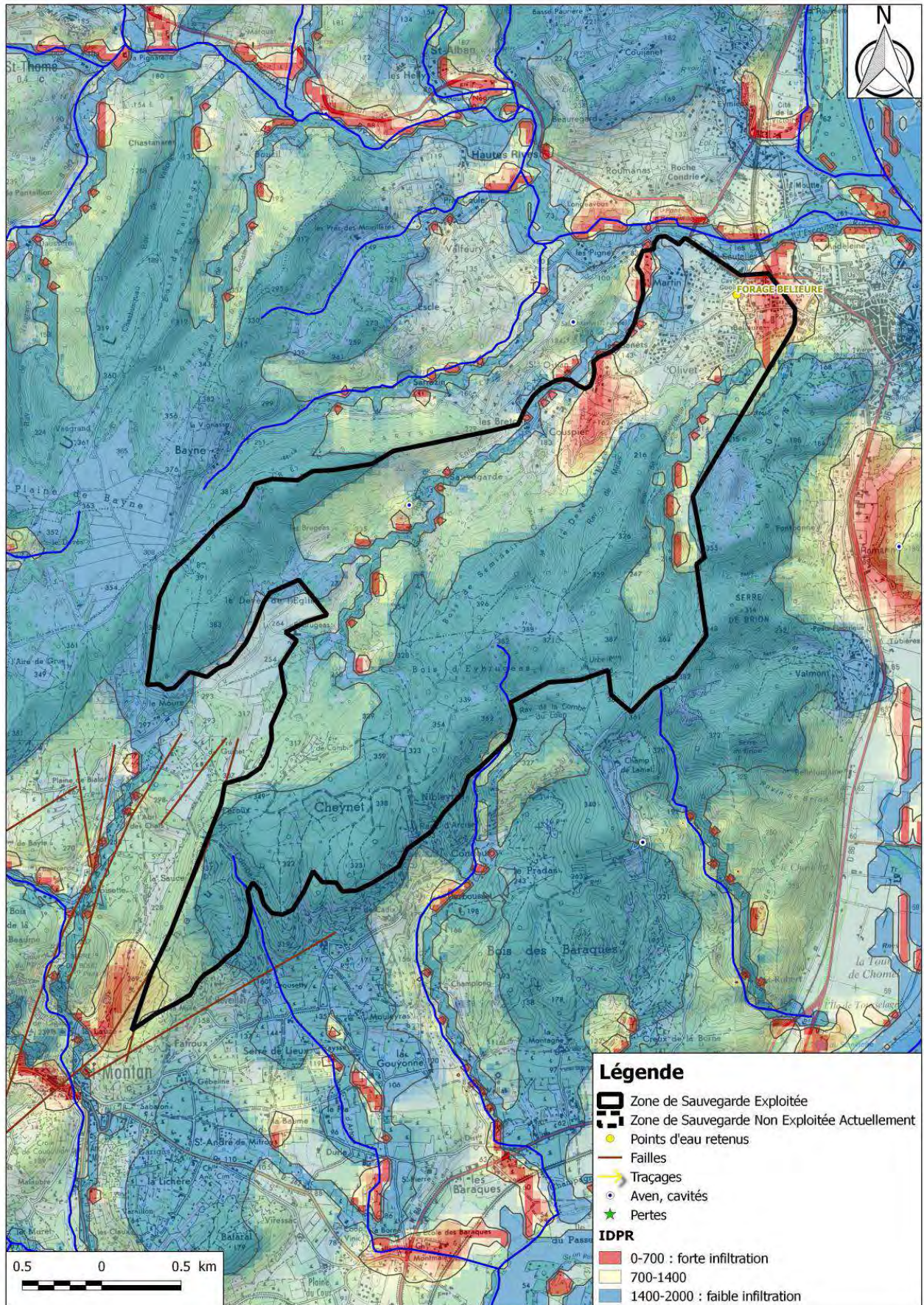
**Délimitation de la ZSE Belieure sur fond IGN 1/25000<sup>ème</sup>**





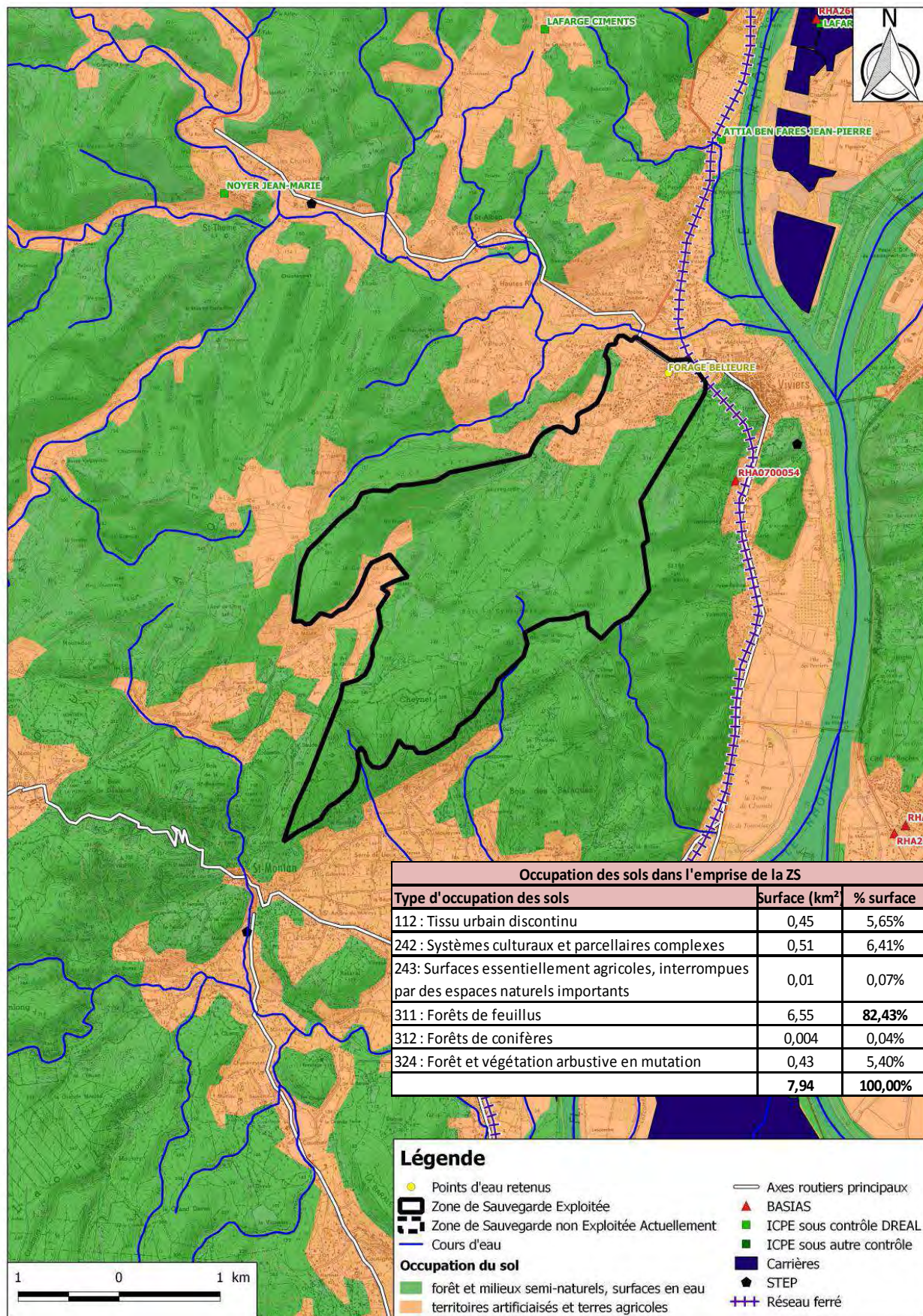
**Délimitation de la ZSE Belieure sur fond géologique 1/50 000<sup>ème</sup>**





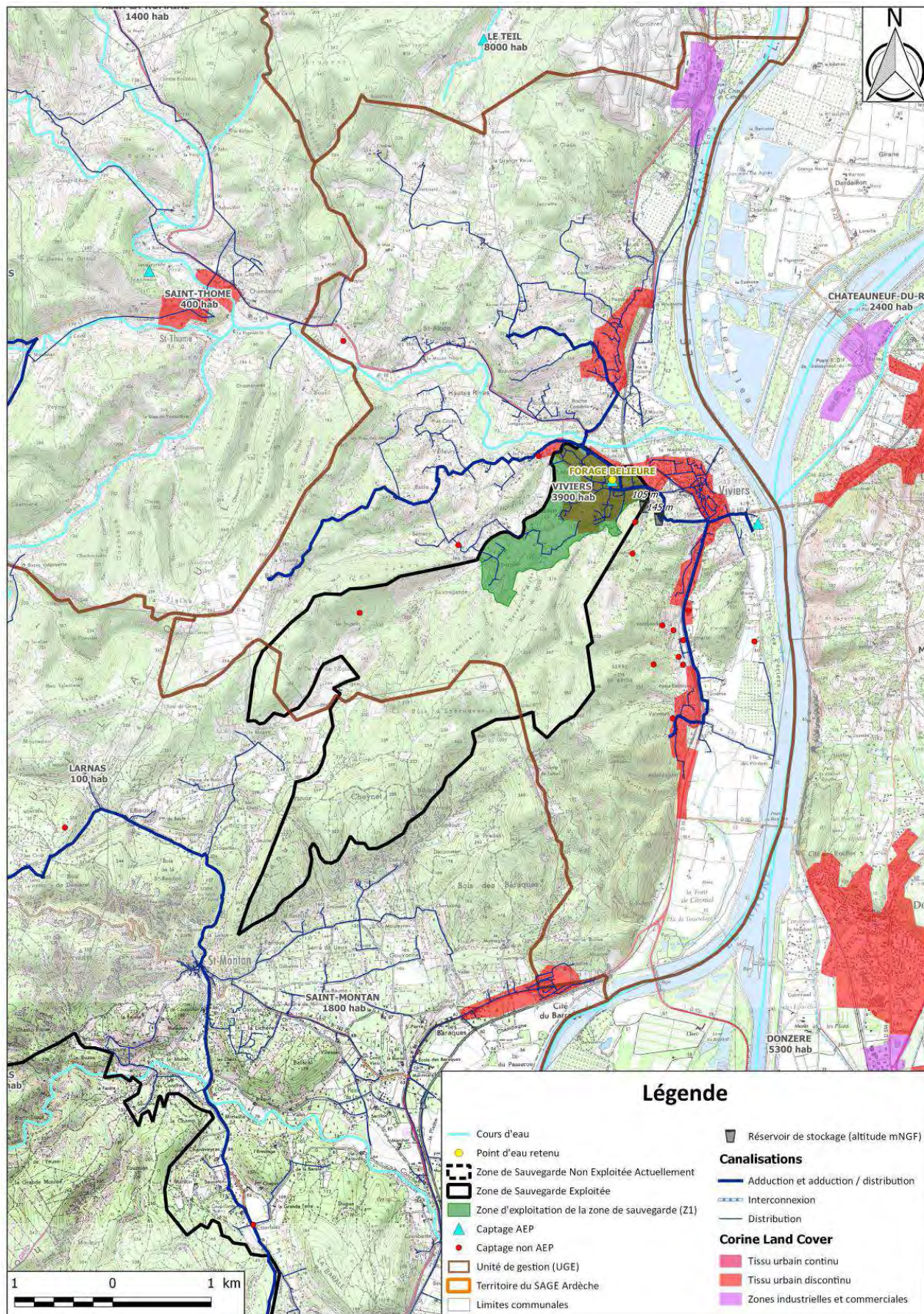
***Vulnérabilité intrinsèque sur la ZSE Belieure***





***Occupation du sol sur la ZSE Belieure***





**Exploitabilité sur la ZSE Belieure**